



# RAPPORTO IMMOBILIARE 2014

Il settore residenziale - Dati regionali

**ABRUZZO E MOLISE**

data di pubblicazione: 10 giugno 2014  
periodo di riferimento: anno 2013

## Indice

<b>1</b>	<b>Le compravendite .....</b>	<b>2</b>
1.1	I volumi .....	2
1.2	Le dimensioni .....	11
1.3	Le quotazioni .....	16
1.4	Il fatturato .....	18
1.5	Le pertinenze .....	20
<b>2</b>	<b>I mutui Ipotecari .....</b>	<b>21</b>
2.1	I volumi .....	21
2.2	I capitali erogati e il tasso .....	25
	<b>Indice delle figure .....</b>	<b>29</b>
	<b>Indice delle tabelle .....</b>	<b>29</b>

# 1 Le compravendite

## 1.1 I volumi

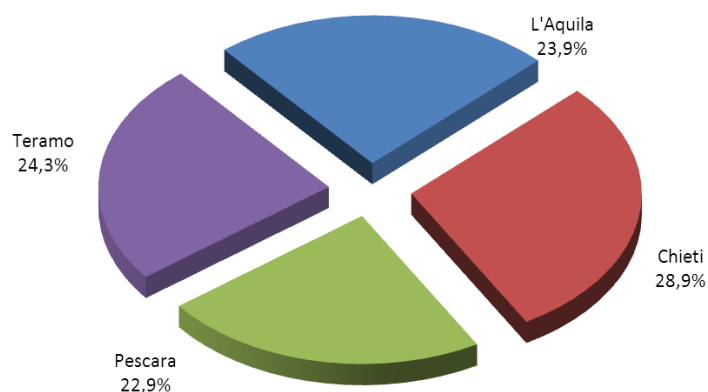
Tabella 1: NTN ed IMI e variazione annua per intera provincia, capoluogo e resto provincia

Provincia	NTN 2013	Var.% NTN 2012/13	Quota NTN per Provincia	IMI 2013	Differenza IMI 2012/13
<b>L'Aquila</b>	2.107	-16,2%	23,9%	0,80%	-0,16
Chieti	2.543	-7,5%	28,9%	1,06%	-0,10
Pescara	2.017	-13,5%	22,9%	1,18%	-0,20
Teramo	2.146	-10,3%	24,3%	1,14%	-0,14
<b>ABRUZZO</b>	<b>8.814</b>	<b>-11,8%</b>	<b>100,0%</b>	<b>1,02%</b>	<b>-0,15</b>
<b>Campobasso</b>	1.517	-15,1%	78,0%	0,93%	-0,17
Isernia	427	-8,8%	22,0%	0,64%	-0,07
<b>MOLISE</b>	<b>1.944</b>	<b>-13,8%</b>	<b>100,0%</b>	<b>0,85%</b>	<b>-0,14</b>
Capoluogo	NTN 2013	Var.% NTN 2012/13	Quota NTN per Provincia	IMI 2013	Differenza IMI 2012/13
<b>L'Aquila</b>	358	-20,3%	19,4%	0,67%	-0,18
Chieti	323	-18,8%	17,5%	1,18%	-0,28
Pescara	844	-15,5%	45,8%	1,31%	-0,25
Teramo	319	-13,1%	17,3%	1,17%	-0,19
<b>ABRUZZO</b>	<b>1.845</b>	<b>-16,7%</b>	<b>100,0%</b>	<b>1,07%</b>	<b>-0,22</b>
<b>Campobasso</b>	287	-20,5%	70,6%	1,11%	-0,29
Isernia	120	-14,0%	29,4%	1,04%	-0,18
<b>MOLISE</b>	<b>406</b>	<b>-18,7%</b>	<b>100,0%</b>	<b>1,09%</b>	<b>-0,26</b>
Resto Provincia	NTN 2013	Var.% NTN 2012/13	Quota NTN per Provincia	IMI 2013	Differenza IMI 2012/13
<b>L'Aquila</b>	1.750	-15,3%	25,1%	0,83%	-0,16
Chieti	2.220	-5,5%	31,9%	1,04%	-0,07
Pescara	1.173	-12,1%	16,8%	1,09%	-0,17
Teramo	1.827	-9,8%	26,2%	1,14%	-0,14
<b>ABRUZZO</b>	<b>6.969</b>	<b>-10,4%</b>	<b>100,0%</b>	<b>1,01%</b>	<b>-0,13</b>
<b>Campobasso</b>	1.230	-13,7%	80,0%	0,90%	-0,15
Isernia	308	-6,5%	20,0%	0,56%	-0,04
<b>MOLISE</b>	<b>1.538</b>	<b>-12,4%</b>	<b>100,0%</b>	<b>0,80%</b>	<b>-0,12</b>

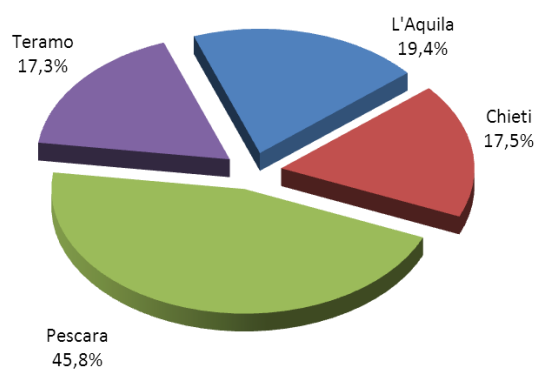


Figura 1: Distribuzione NTN 2013 per intera provincia, capoluoghi e non capoluoghi

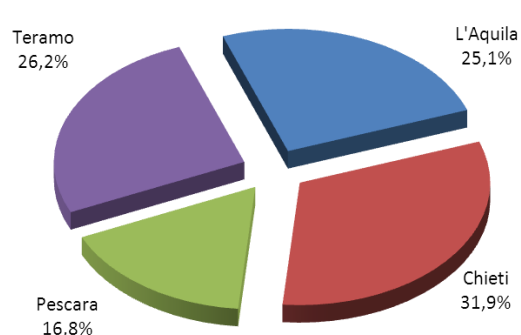
## ABRUZZO



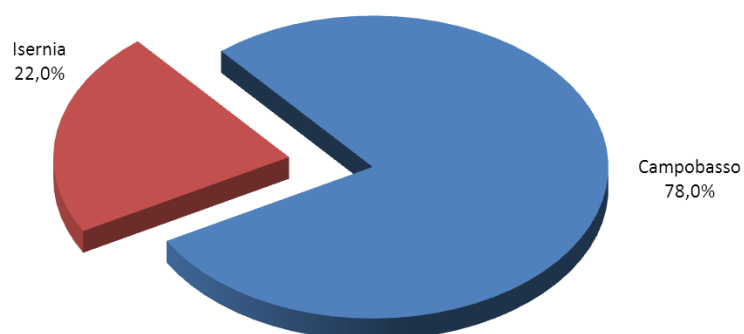
### capoluoghi



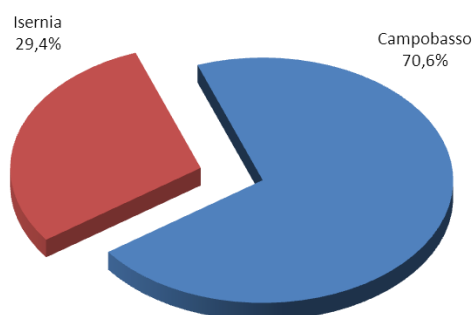
### non capoluoghi



## MOLISE



### capoluoghi



### non capoluoghi

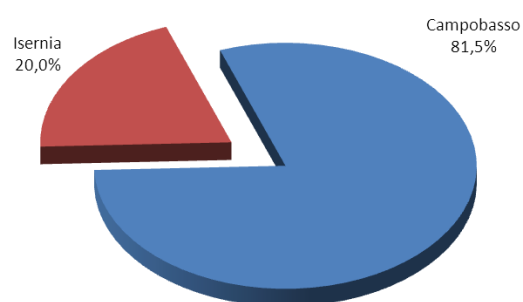




Figura 2: Numero indice NTN per intera provincia, capoluoghi e non capoluoghi

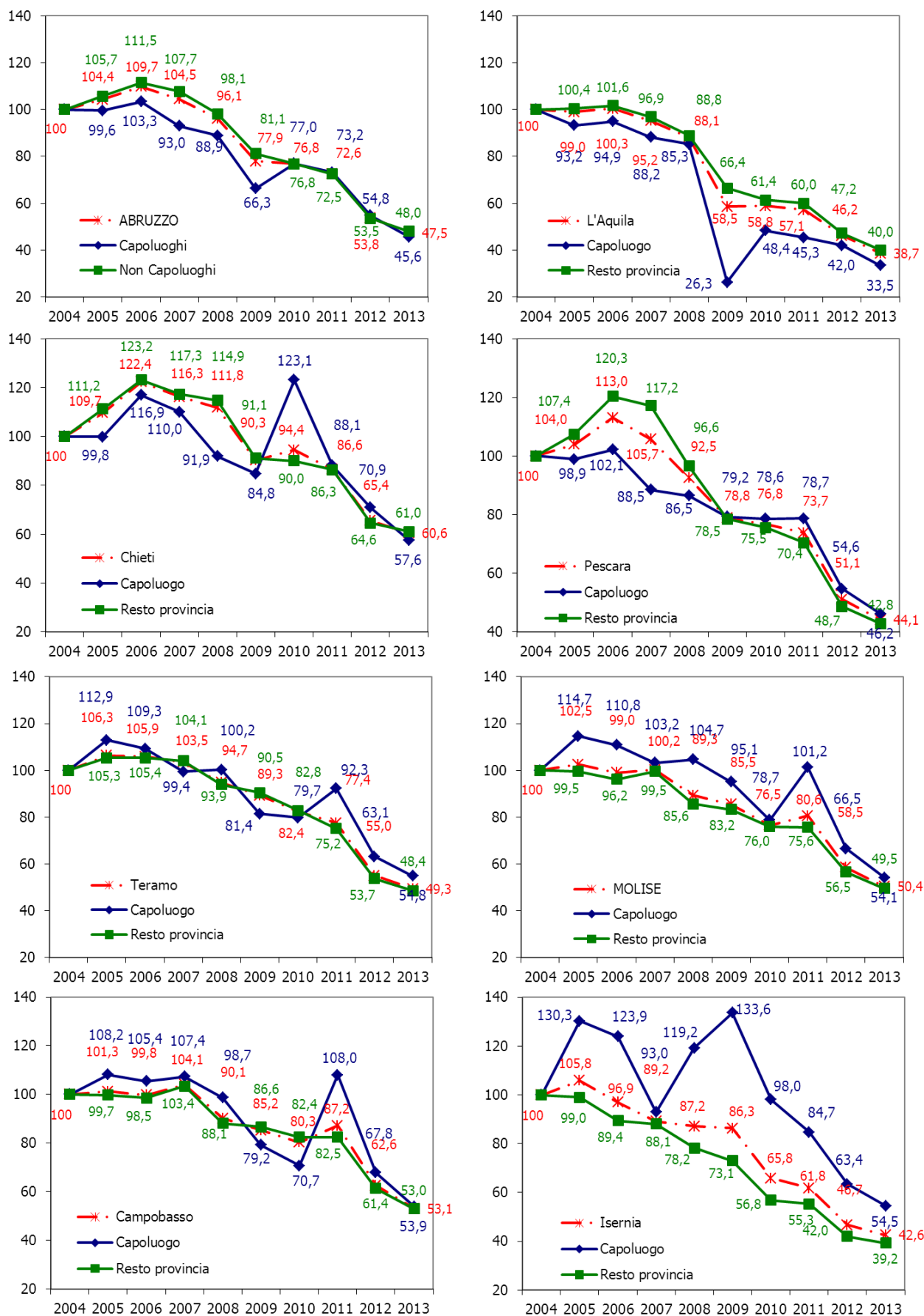






Figura 3: Andamento IMI per intera provincia, capoluoghi e non capoluoghi

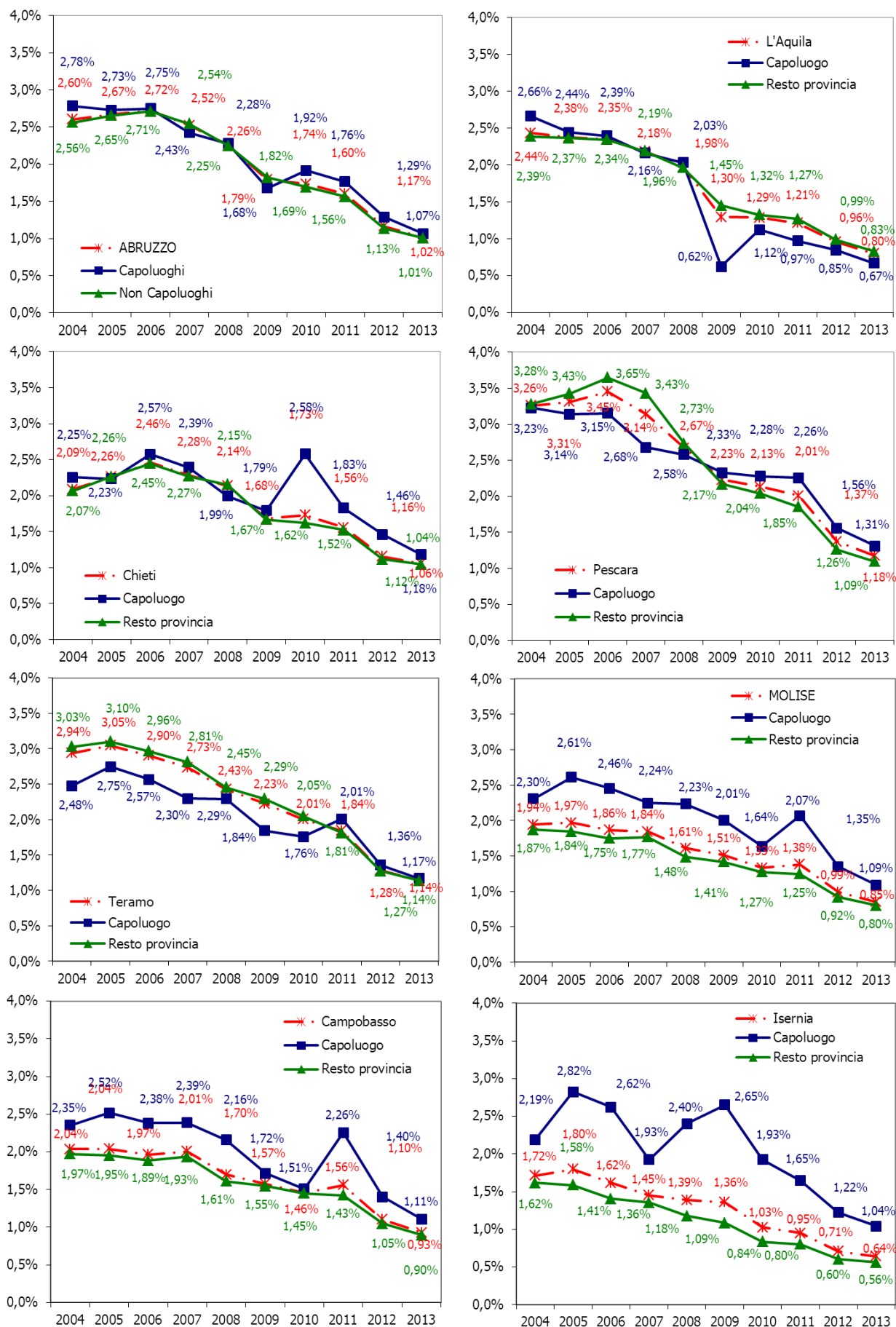


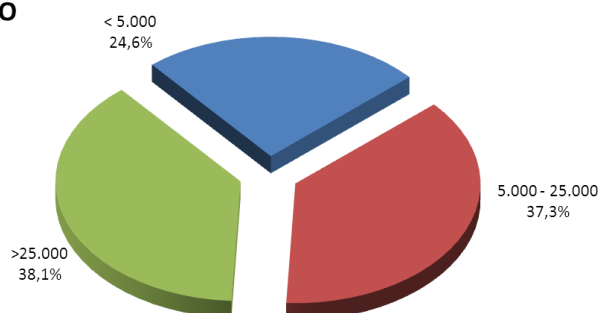


Tabella 2: NTN ed IMI e variazione annua per classi demografiche dei comuni

Classi demografiche di comuni	n. comuni	NTN 2013	Var.% NTN 2012/13	Quota NTN per Classe	IMI 2013	Differenza IMI 2012/13
< 5.000	250	2.167	-11,2%	24,6%	0,73%	-0,10
5.000 - 25.000	45	3.288	-9,0%	37,3%	1,15%	-0,12
>25.000	10	3.358	-14,7%	38,1%	1,20%	-0,22
<b>ABRUZZO</b>	<b>305</b>	<b>8.814</b>	<b>-11,8%</b>	<b>100,0%</b>	<b>1,02%</b>	<b>-0,15</b>
< 5.000	125	775	-19,1%	39,9%	0,58%	-0,14
5.000 - 25.000	9	600	8,4%	30,9%	1,15%	0,08
> 25.000	2	569	-23,5%	29,3%	1,29%	-0,40
<b>MOLISE</b>	<b>136</b>	<b>1.944</b>	<b>-13,8%</b>	<b>100,0%</b>	<b>0,85%</b>	<b>-0,14</b>

Figura 4: Distribuzione NTN 2013 per classi demografiche di comuni

#### ABRUZZO



#### MOLISE

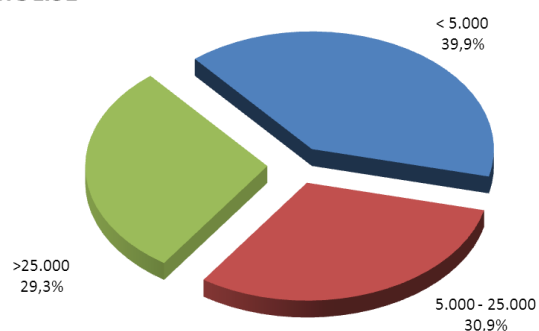




Figura 5: Indice NTN per classi demografiche dei comuni

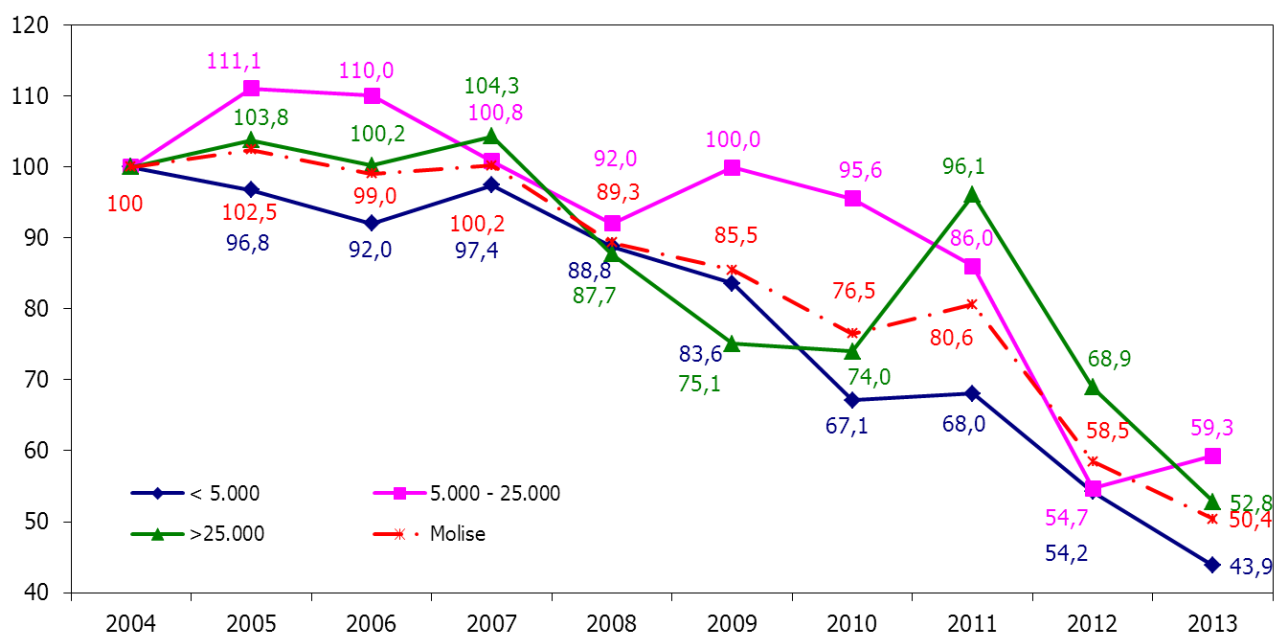
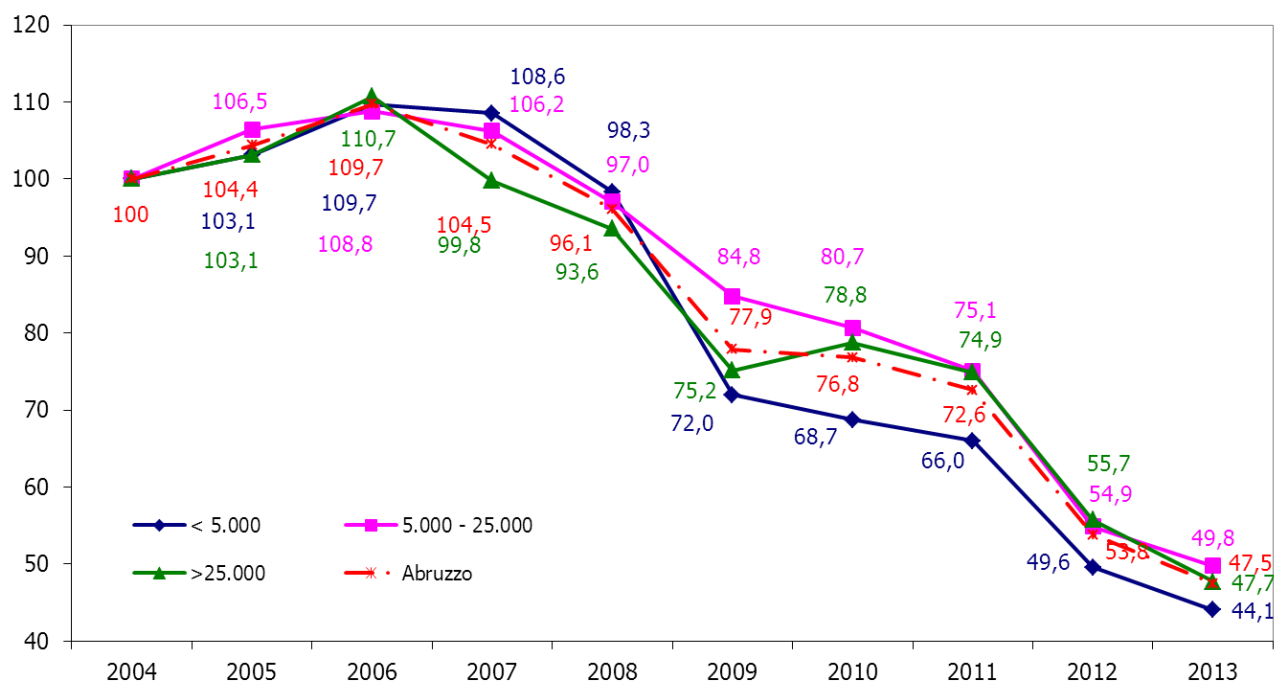






Figura 6: Andamento IMI per classi demografiche dei comuni

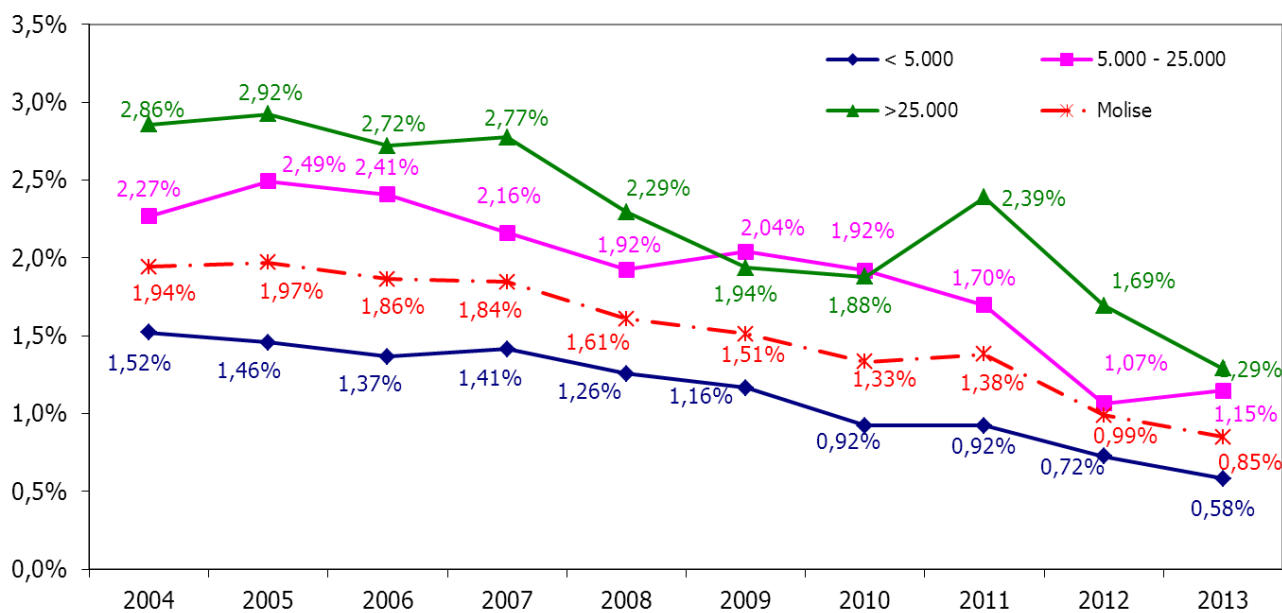
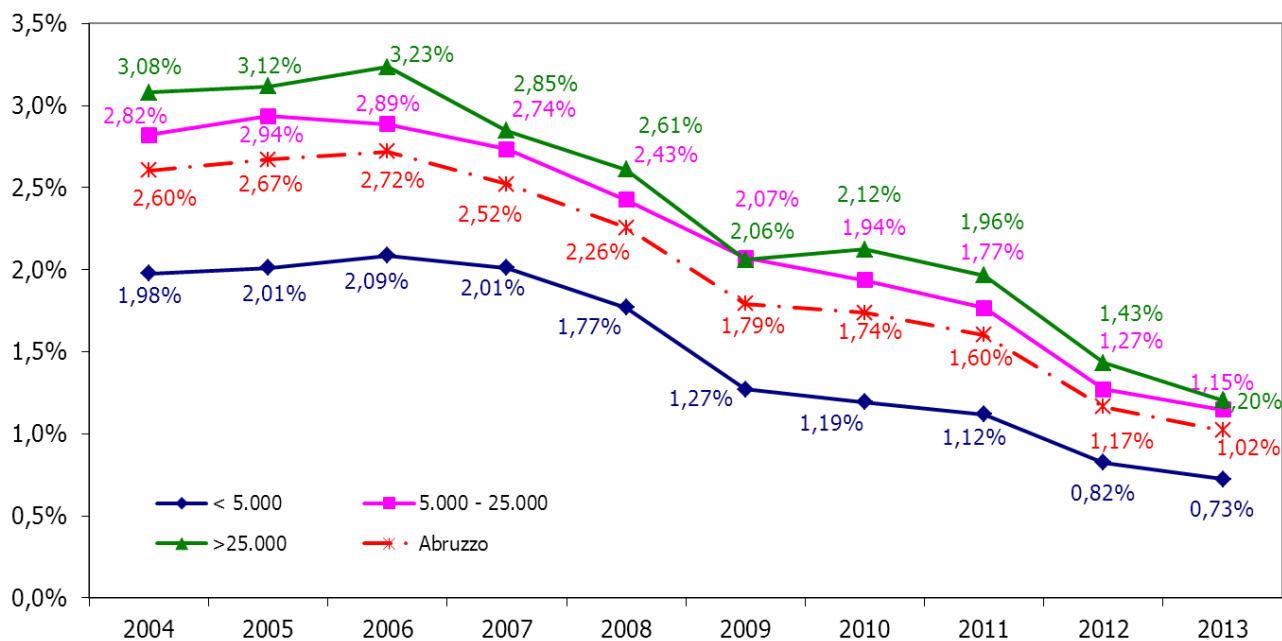




Figura 7: Mappa distribuzione NTN 2013 nei comuni della regione

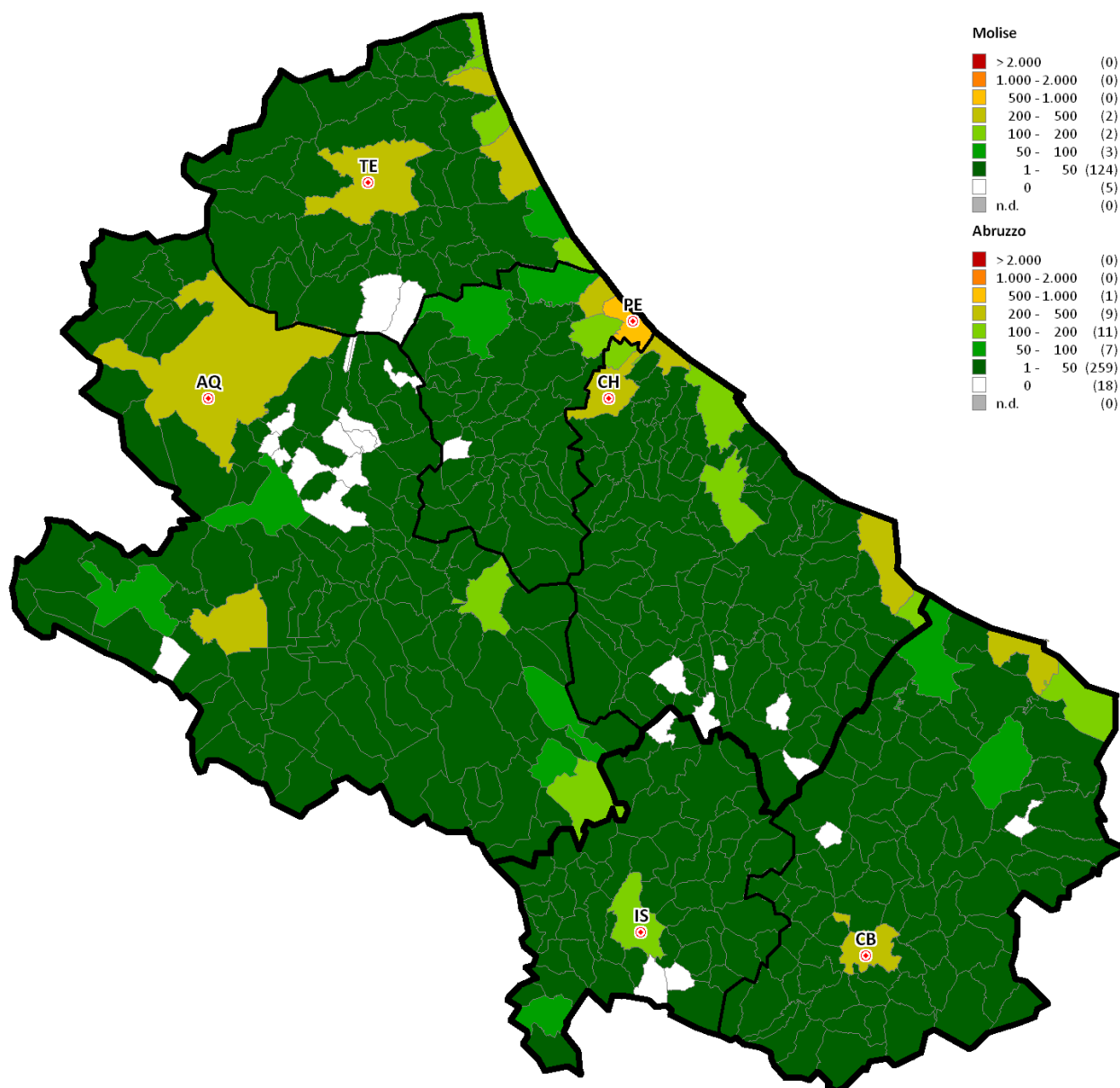
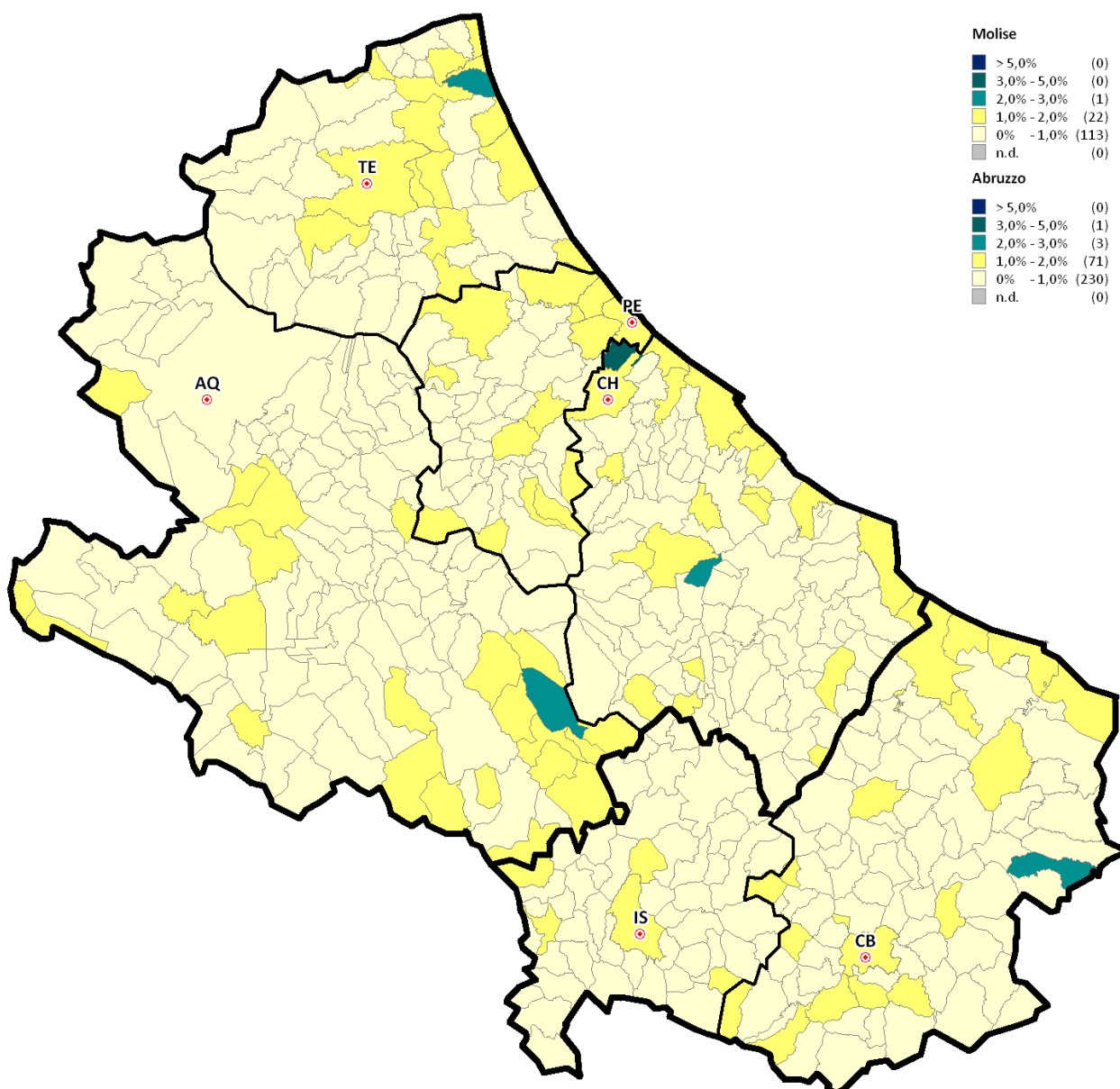




Figura 8: Mappa distribuzione IMI 2013 nei comuni della regione



## 1.2 Le dimensioni

Tabella 3: Superficie totale e media per unità (stima) delle abitazioni compravendute per provincia, capoluogo e resto provincia

Provincia	Superficie 2013 m <sup>2</sup>	Superficie media m <sup>2</sup>	Quota Superficie per provincia	Var% Superficie 2012/13	Differenza sup. media 2012/13 m <sup>2</sup>
<b>L'Aquila</b>	<b>211.297</b>	<b>100,3</b>	<b>22,8%</b>	<b>-14,5%</b>	<b>1,9</b>
Chieti	271.212	106,6	29,3%	-8,1%	-0,8
Pescara	219.520	108,8	23,7%	-11,8%	2,1
Teramo	223.514	104,1	24,1%	-9,7%	0,7
<b>ABRUZZO</b>	<b>925.542</b>	<b>105,0</b>	<b>100,0%</b>	<b>-10,9%</b>	<b>1,0</b>
<b>Campobasso</b>	<b>157.196</b>	<b>103,6</b>	<b>76,2%</b>	<b>-15,0%</b>	<b>0,2</b>
Isernia	49.165	115,1	23,8%	-6,5%	2,8
<b>MOLISE</b>	<b>206.361</b>	<b>106,1</b>	<b>100,0%</b>	<b>-13,1%</b>	<b>0,8</b>
Capoluogo	Superficie 2013 m <sup>2</sup>	Superficie media m <sup>2</sup>	Quota Superficie per provincia	Var% Superficie 2012/13	Differenza sup. media 2012/13 m <sup>2</sup>
<b>L'Aquila</b>	<b>43.560</b>	<b>121,8</b>	<b>21,0%</b>	<b>-17,5%</b>	<b>4,2</b>
Chieti	34.830	107,7	16,8%	-16,6%	2,8
Pescara	91.499	108,4	44,0%	-10,8%	5,8
Teramo	37.855	118,5	18,2%	-12,8%	0,5
<b>ABRUZZO</b>	<b>207.744</b>	<b>112,6</b>	<b>100,0%</b>	<b>-13,6%</b>	<b>4,0</b>
<b>Campobasso</b>	<b>31.046</b>	<b>108,2</b>	<b>68,2%</b>	<b>-21,9%</b>	<b>-1,9</b>
Isernia	14.447	120,8	31,8%	-12,2%	2,5
<b>MOLISE</b>	<b>45.493</b>	<b>111,9</b>	<b>100,0%</b>	<b>-19,0%</b>	<b>-0,5</b>
Resto provincia	Superficie 2013 m <sup>2</sup>	Superficie media m <sup>2</sup>	Quota Superficie per provincia	Var% Superficie 2012/13	Differenza sup. media 2012/13 m <sup>2</sup>
<b>L'Aquila</b>	<b>167.737</b>	<b>95,9</b>	<b>23,4%</b>	<b>-13,7%</b>	<b>1,7</b>
Chieti	236.382	106,5	32,9%	-6,7%	-1,3
Pescara	128.021	109,1	17,8%	-12,6%	-0,7
Teramo	185.659	101,6	25,9%	-9,1%	0,8
<b>ABRUZZO</b>	<b>717.798</b>	<b>103,0</b>	<b>100,0%</b>	<b>-10,1%</b>	<b>0,3</b>
<b>Campobasso</b>	<b>126.150</b>	<b>102,5</b>	<b>78,4%</b>	<b>-13,1%</b>	<b>0,8</b>
Isernia	34.717	112,9	21,6%	-3,9%	3,1
<b>MOLISE</b>	<b>160.867</b>	<b>104,6</b>	<b>100,0%</b>	<b>-11,2%</b>	<b>1,3</b>

Tabella 4: NTN 2013 per classi dimensionali delle abitazioni per provincia, capoluogo e resto provincia

Provincia	Monolocali	Piccola	Medio piccola	Media	Grande	nd	Totale
<b>L'Aquila</b>	<b>246</b>	<b>580</b>	<b>345</b>	<b>431</b>	<b>212</b>	<b>292</b>	<b>2.107</b>
Chieti	210	605	482	820	210	216	2.543
Pescara	109	508	353	655	259	133	2.017
Teramo	134	664	448	570	175	154	2.146
<b>ABRUZZO</b>	<b>700</b>	<b>2.358</b>	<b>1.628</b>	<b>2.476</b>	<b>856</b>	<b>796</b>	<b>8.814</b>
<b>Campobasso</b>	<b>239</b>	<b>414</b>	<b>251</b>	<b>382</b>	<b>132</b>	<b>100</b>	<b>1.517</b>
Isernia	80	96	55	109	58	29	427
<b>MOLISE</b>	<b>319</b>	<b>511</b>	<b>305</b>	<b>491</b>	<b>190</b>	<b>129</b>	<b>1.944</b>
Capoluogo	Monolocali	Piccola	Medio piccola	Media	Grande	nd	Totale
<b>L'Aquila</b>	<b>19</b>	<b>46</b>	<b>57</b>	<b>84</b>	<b>61</b>	<b>91</b>	<b>358</b>
Chieti	13	55	79	131	29	16	323
Pescara	37	193	147	305	112	50	844
Teramo	10	57	65	141	36	11	319
<b>ABRUZZO</b>	<b>79</b>	<b>351</b>	<b>348</b>	<b>662</b>	<b>238</b>	<b>167</b>	<b>1.845</b>
<b>Campobasso</b>	<b>34</b>	<b>53</b>	<b>41</b>	<b>120</b>	<b>24</b>	<b>14</b>	<b>287</b>
Isernia	12	24	19	46	18	2	120
<b>MOLISE</b>	<b>46</b>	<b>78</b>	<b>60</b>	<b>166</b>	<b>42</b>	<b>16</b>	<b>406</b>
Resto provincia	Monolocali	Piccola	Medio piccola	Media	Grande	nd	Totale
<b>L'Aquila</b>	<b>228</b>	<b>534</b>	<b>288</b>	<b>347</b>	<b>151</b>	<b>202</b>	<b>1.750</b>
Chieti	197	550	402	689	181	200	2.220
Pescara	72	315	206	349	147	84	1.173
Teramo	124	608	383	429	140	143	1.827
<b>ABRUZZO</b>	<b>621</b>	<b>2.006</b>	<b>1.280</b>	<b>1.815</b>	<b>619</b>	<b>629</b>	<b>6.969</b>
<b>Campobasso</b>	<b>205</b>	<b>361</b>	<b>209</b>	<b>262</b>	<b>107</b>	<b>86</b>	<b>1.230</b>
Isernia	69	72	36	63	41	27	308
<b>MOLISE</b>	<b>273</b>	<b>433</b>	<b>245</b>	<b>325</b>	<b>148</b>	<b>113</b>	<b>1.538</b>

Tabella 5: Variazione % NTN 2012/13 per classi dimensionali delle abitazioni per provincia, capoluogo e resto provincia

Provincia	Monolocali	Piccola	Medio piccola	Media	Grande	nd	Totale
<b>L'Aquila</b>	<b>-23,2%</b>	<b>-15,3%</b>	<b>-19,2%</b>	<b>-16,1%</b>	<b>5,5%</b>	<b>-20,1%</b>	<b>-16,2%</b>
Chieti	-9,2%	-8,3%	-13,4%	-2,1%	-22,2%	12,2%	-7,5%
Pescara	-21,6%	-16,0%	-19,0%	-5,5%	-12,8%	-18,7%	-13,5%
Teramo	-6,4%	-12,1%	-1,9%	-13,5%	-10,0%	-15,9%	-10,3%
<b>ABRUZZO</b>	<b>-16,2%</b>	<b>-12,8%</b>	<b>-13,2%</b>	<b>-8,4%</b>	<b>-11,0%</b>	<b>-12,1%</b>	<b>-11,8%</b>
<b>Campobasso</b>	<b>-13,0%</b>	<b>-15,7%</b>	<b>-21,0%</b>	<b>-15,0%</b>	<b>-9,1%</b>	<b>-9,1%</b>	<b>-15,1%</b>
Isernia	-5,3%	2,8%	-35,8%	-4,5%	12,1%	-25,4%	-8,8%
<b>MOLISE</b>	<b>-11,2%</b>	<b>-12,7%</b>	<b>-24,1%</b>	<b>-12,8%</b>	<b>-3,5%</b>	<b>-13,4%</b>	<b>-13,8%</b>
Capoluogo	Monolocali	Piccola	Medio piccola	Media	Grande	nd	Totale
<b>L'Aquila</b>	<b>-25,9%</b>	<b>-23,7%</b>	<b>0,8%</b>	<b>-19,1%</b>	<b>4,5%</b>	<b>-36,9%</b>	<b>-20,3%</b>
Chieti	-34,3%	-33,3%	-17,9%	-4,8%	-34,3%	-7,4%	-18,8%
Pescara	-40,0%	-24,6%	-24,0%	-11,0%	4,8%	29,8%	-15,5%
Teramo	-29,6%	5,3%	-1,2%	-19,5%	-15,9%	-32,7%	-13,1%
<b>ABRUZZO</b>	<b>-34,9%</b>	<b>-22,5%</b>	<b>-15,5%</b>	<b>-12,9%</b>	<b>-5,7%</b>	<b>-22,5%</b>	<b>-16,7%</b>
<b>Campobasso</b>	<b>21,1%</b>	<b>-19,6%</b>	<b>-39,8%</b>	<b>-16,3%</b>	<b>-24,4%</b>	<b>-37,5%</b>	<b>-20,5%</b>
Isernia	-17,9%	5,7%	-30,2%	-12,3%	-8,2%	-53,8%	-14,0%
<b>MOLISE</b>	<b>8,1%</b>	<b>-13,1%</b>	<b>-37,1%</b>	<b>-15,3%</b>	<b>-18,3%</b>	<b>-40,2%</b>	<b>-18,7%</b>
Resto provincia	Monolocali	Piccola	Medio piccola	Media	Grande	nd	Totale
<b>L'Aquila</b>	<b>-23,0%</b>	<b>-14,5%</b>	<b>-22,2%</b>	<b>-15,3%</b>	<b>6,0%</b>	<b>-9,2%</b>	<b>-15,3%</b>
Chieti	-6,8%	-4,8%	-12,5%	-1,6%	-19,8%	14,0%	-5,5%
Pescara	-7,2%	-9,6%	-14,9%	-0,2%	-22,7%	-33,4%	-12,1%
Teramo	-3,9%	-13,4%	-2,1%	-11,4%	-8,4%	-14,3%	-9,8%
<b>ABRUZZO</b>	<b>-13,0%</b>	<b>-10,9%</b>	<b>-12,6%</b>	<b>-6,7%</b>	<b>-12,9%</b>	<b>-8,9%</b>	<b>-10,4%</b>
<b>Campobasso</b>	<b>-16,8%</b>	<b>-15,1%</b>	<b>-15,8%</b>	<b>-14,3%</b>	<b>-4,8%</b>	<b>-1,9%</b>	<b>-13,7%</b>
Isernia	-2,8%	1,9%	-38,3%	2,1%	23,9%	-21,9%	-6,5%
<b>MOLISE</b>	<b>-13,7%</b>	<b>-12,7%</b>	<b>-20,1%</b>	<b>-11,5%</b>	<b>1,7%</b>	<b>-7,6%</b>	<b>-12,4%</b>





Figura 9 a: Quote NTN 2013 per classi dimensionali delle abitazioni per intera provincia, capoluogo e resto provincia

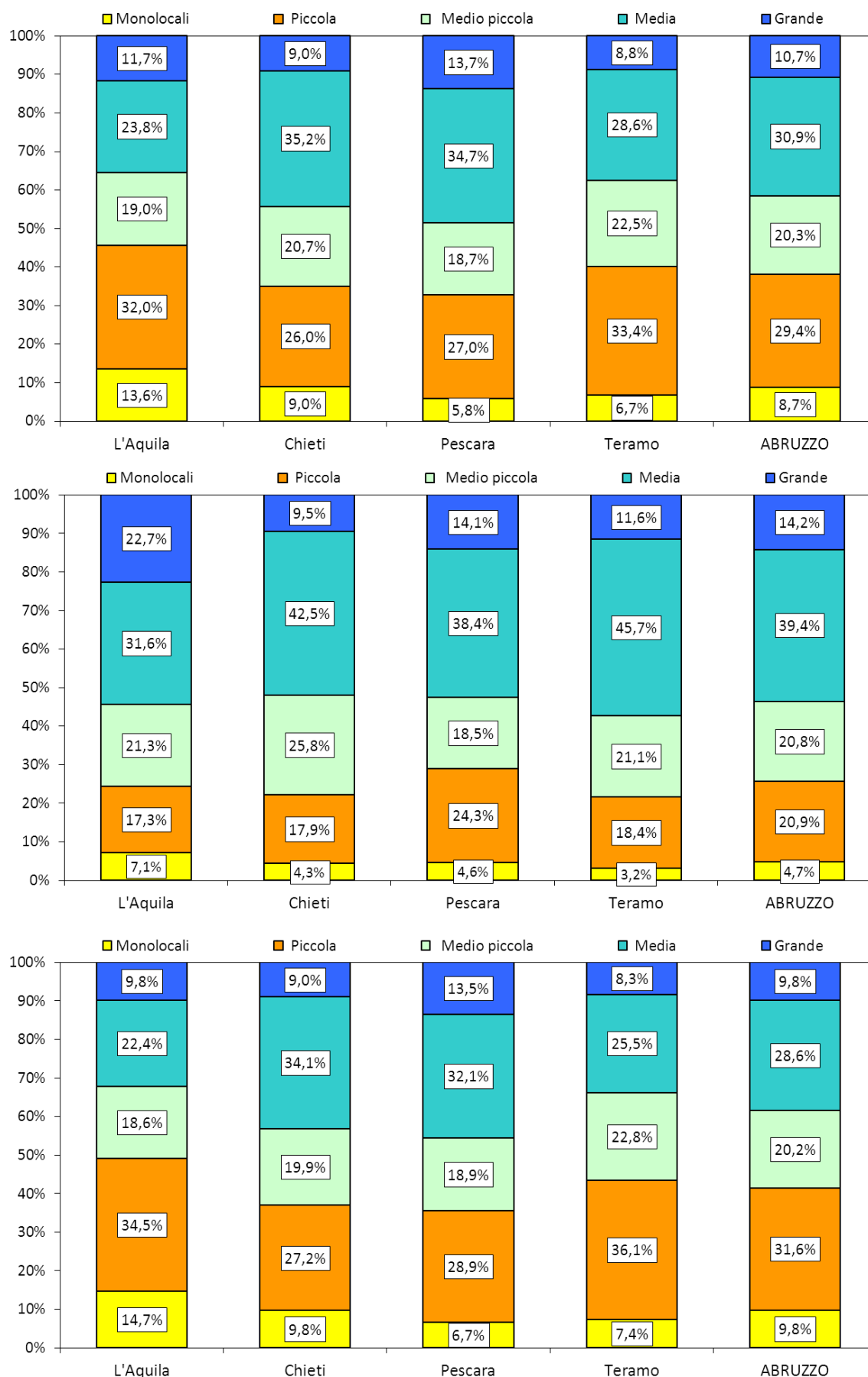
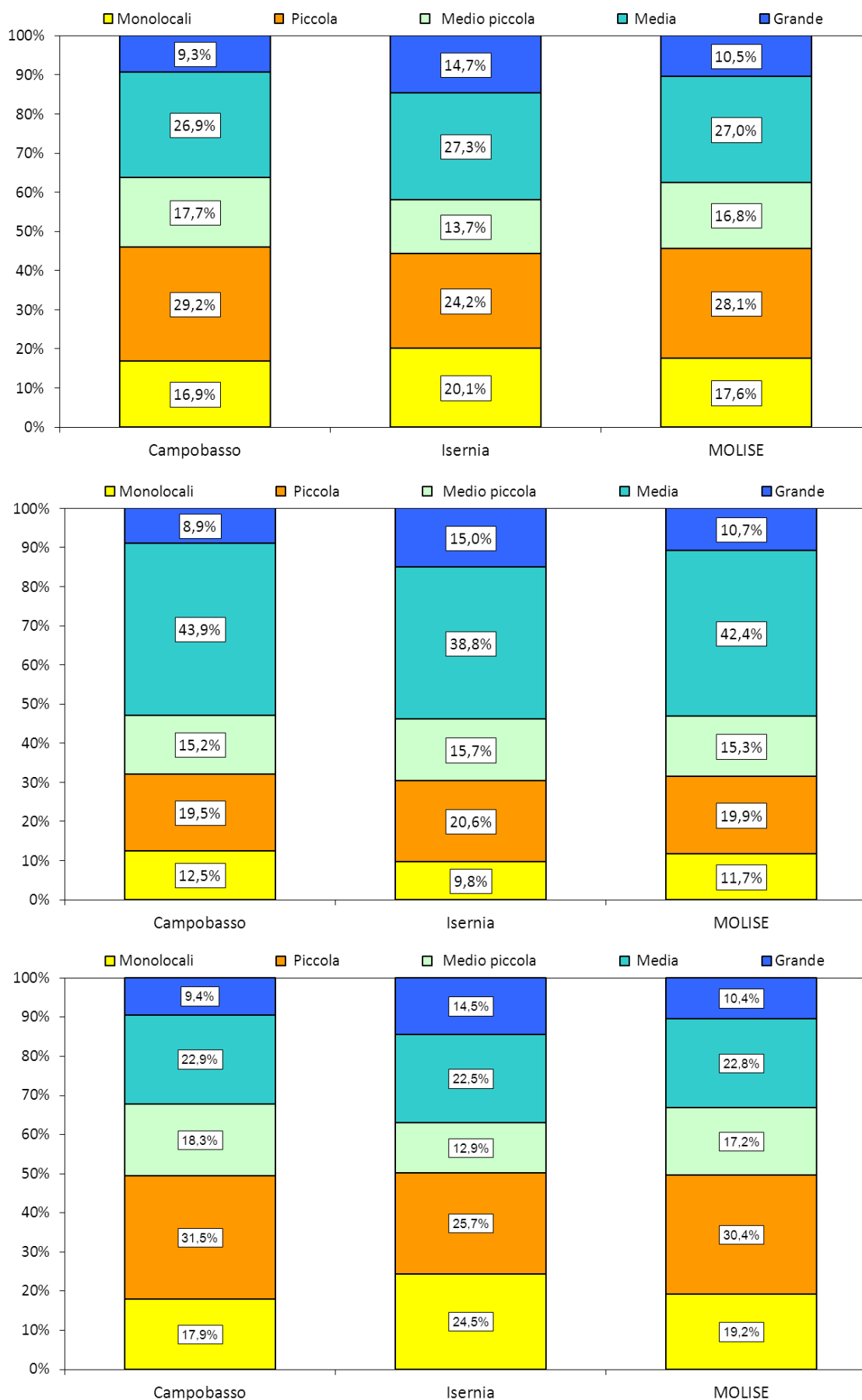




Figura 9 b: Quote NTN 2013 per classi dimensionali delle abitazioni per intera provincia, capoluogo e resto provincia





## 1.3 Le quotazioni

Tabella 6: Quotazione media e variazione annua per capoluoghi e non capoluoghi

Provincia	Capoluogo		Non Capoluoghi	
	Quotazione media 2013 €/m <sup>2</sup>	Var.% quotazione 2012/13	Quotazione media 2013 €/m <sup>2</sup>	Var.% quotazione 2012/13
<b>L'Aquila</b>	829	-20,0%	993	-4,7%
Chieti	1.204	-8,8%	1.032	-3,7%
Pescara	<b>1.714</b>	-1,3%	<b>926</b>	-1,4%
Teramo	996	-1,6%	941	-0,9%
<b>ABRUZZO</b>	<b>1.245</b>	-7,0%	<b>983</b>	-3,1%
<b>Campobasso</b>	<b>1.264</b>	-1,4%	<b>697</b>	<b>0,2%</b>
Isernia	1.110	0,0%	598	0,1%
<b>MOLISE</b>	<b>1.216</b>	-1,0%	<b>669</b>	<b>0,2%</b>

Figura 10: Mappa dei differenziali delle quotazioni medie comunali 2013 (valore medio nazionale = 1)

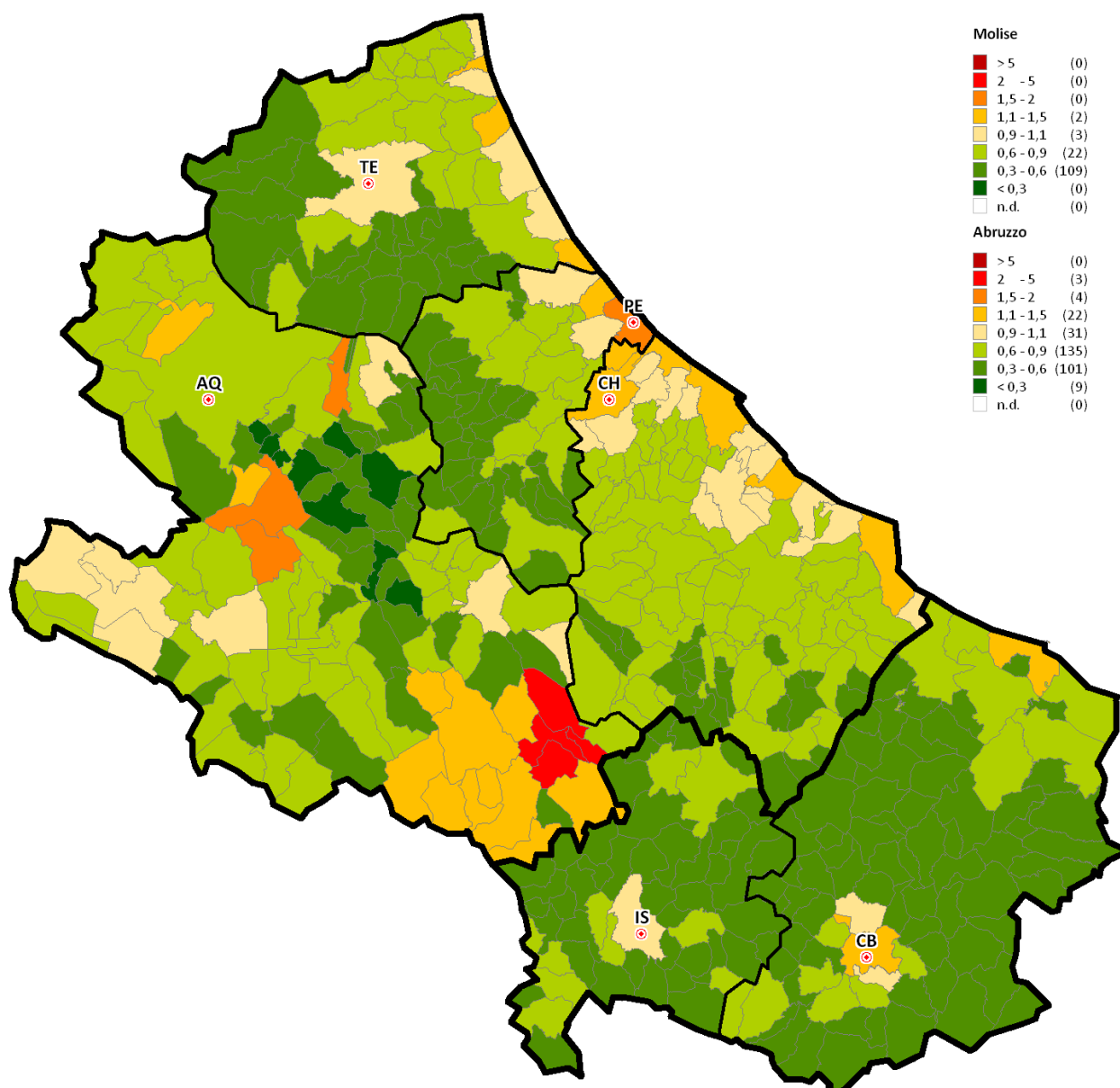
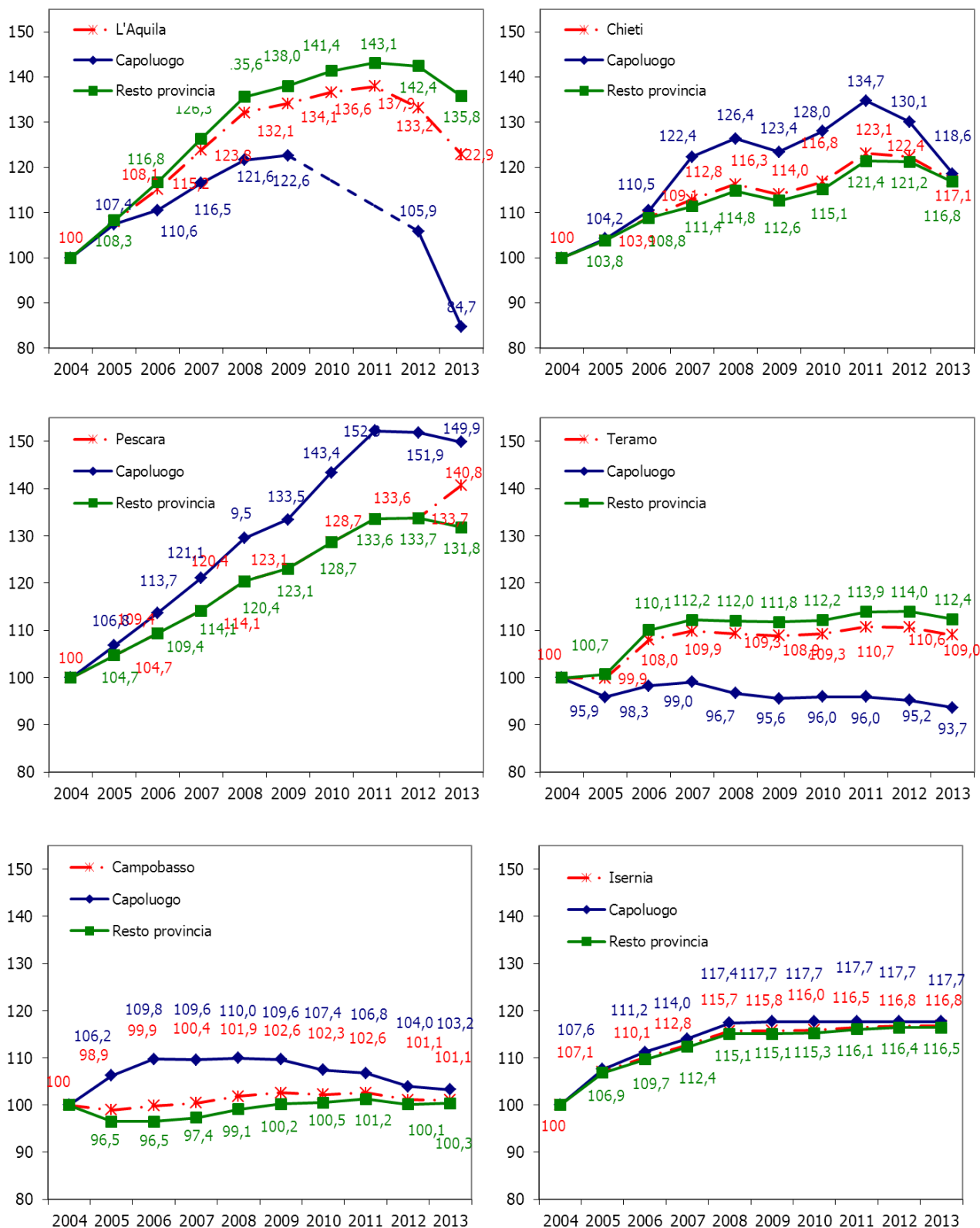




Figura 11: Indice delle quotazioni OMI nazionale e per provincia, capoluogo e resto provincia



## 1.4 Il fatturato

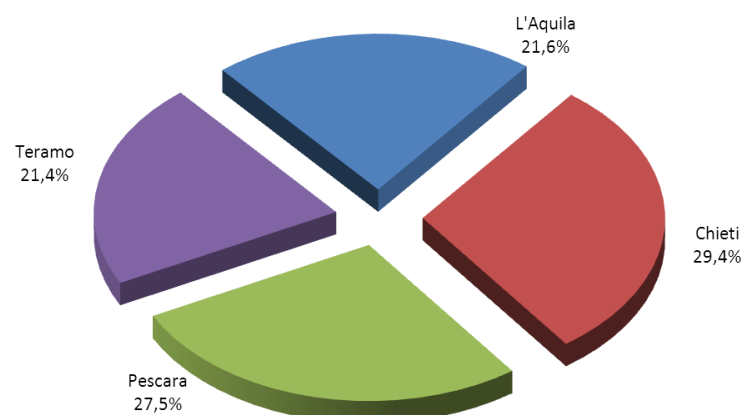
Tabella 7: Stima del fatturato totale e medio per unità e variazione annua per provincia, capoluogo e resto provincia

Provincia	Stima fatturato milioni €	Stima fatturato medio u.i. €	Quota fatturato per provincia	Var.% fatturato 2012/13	Differenza fatt. medio u.i. 2012/13 €
<b>L'Aquila</b>	<b>223,2</b>	<b>106.000</b>	<b>21,6%</b>	<b>-19,1%</b>	<b>-3.800</b>
Chieti	304,1	119.600	29,4%	-11,7%	-5.800
Pescara	284,5	141.000	27,5%	-13,1%	700
Teramo	221,1	103.000	21,4%	-11,9%	-1.800
<b>ABRUZZO</b>	<b>1.032,9</b>	<b>117.200</b>	<b>100,0%</b>	<b>-13,8%</b>	<b>-2.800</b>
<b>Campobasso</b>	<b>139,8</b>	<b>92.200</b>	<b>78,8%</b>	<b>-17,5%</b>	<b>-2.600</b>
Isernia	37,6	88.000	21,2%	-7,0%	1.700
<b>MOLISE</b>	<b>177,4</b>	<b>91.200</b>	<b>100,0%</b>	<b>-15,4%</b>	<b>-1.800</b>
Capoluogo	Stima fatturato milioni €	Stima fatturato medio u.i. €	Quota fatturato per provincia	Var.% fatturato 2012/13	Differenza fatt. medio u.i. 2012/13 €
<b>L'Aquila</b>	<b>36,1</b>	<b>101.000</b>	<b>13,2%</b>	<b>-34,8%</b>	<b>-22.500</b>
Chieti	41,9	129.700	15,4%	-24,2%	-9.300
Pescara	156,8	185.700	57,5%	-12,0%	7.400
Teramo	37,7	118.000	13,8%	-14,2%	-1.500
<b>ABRUZZO</b>	<b>272,5</b>	<b>147.700</b>	<b>100,0%</b>	<b>-18,1%</b>	<b>-2.600</b>
<b>Campobasso</b>	<b>39,2</b>	<b>136.800</b>	<b>71,0%</b>	<b>-22,4%</b>	<b>-3.400</b>
Isernia	16,0	134.100	29,0%	-12,2%	2.800
<b>MOLISE</b>	<b>55,3</b>	<b>136.000</b>	<b>100,0%</b>	<b>-19,7%</b>	<b>-1.700</b>
Resto Provincia	Stima fatturato milioni €	Stima fatturato medio u.i. €	Quota fatturato per provincia	Var.% fatturato 2012/13	Differenza fatt. medio u.i. 2012/13 €
<b>L'Aquila</b>	<b>187,2</b>	<b>106.700</b>	<b>24,6%</b>	<b>-15,1%</b>	<b>200</b>
Chieti	262,1	123.200	34,5%	-9,4%	-5.000
Pescara	127,7	111.900	16,8%	-14,4%	-3.000
Teramo	183,4	101.600	24,1%	-11,4%	-1.800
<b>ABRUZZO</b>	<b>760,4</b>	<b>111.300</b>	<b>100,0%</b>	<b>-12,2%</b>	<b>-2.200</b>
<b>Campobasso</b>	<b>100,6</b>	<b>83.300</b>	<b>13,2%</b>	<b>-15,3%</b>	<b>-1.500</b>
Isernia	21,6	67.300	2,8%	-2,7%	2.800
<b>MOLISE</b>	<b>122,1</b>	<b>80.300</b>	<b>16,1%</b>	<b>-13,3%</b>	<b>-900</b>

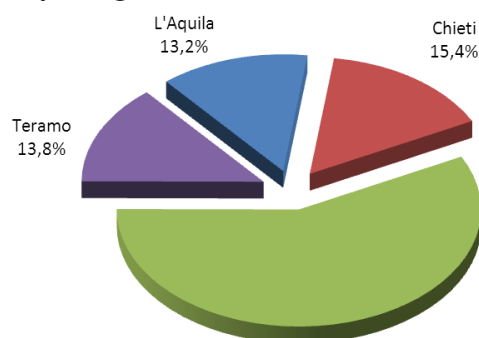


Figura 12: Quote di fatturato 2013 per intera provincia capoluogo e resto provincia

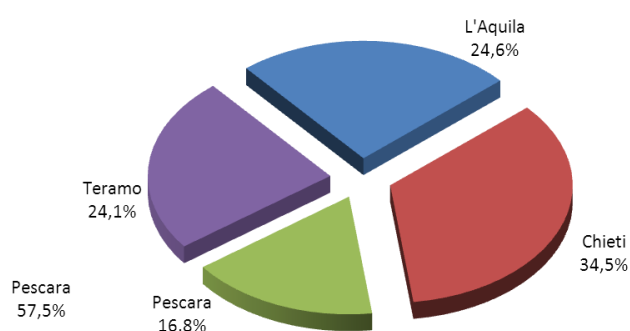
### ABRUZZO



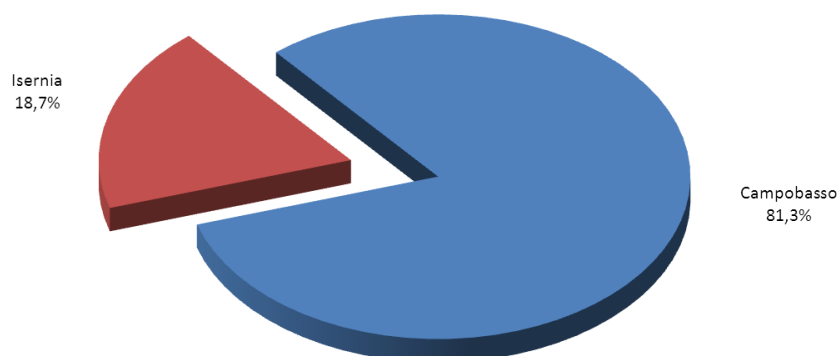
#### capoluoghi



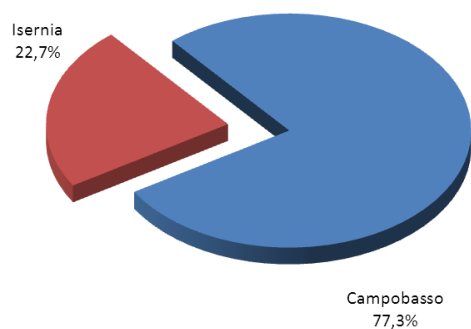
#### non capoluoghi



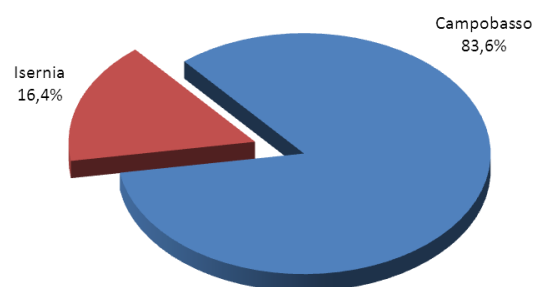
### MOLISE



#### capoluoghi



#### non capoluoghi







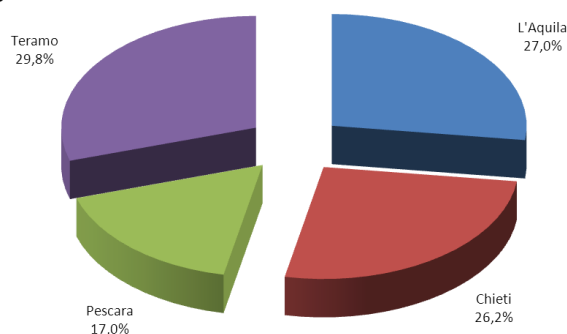
## 1.5 Le pertinenze

Tabella 8: NTN e IMI 2013 pertinenze

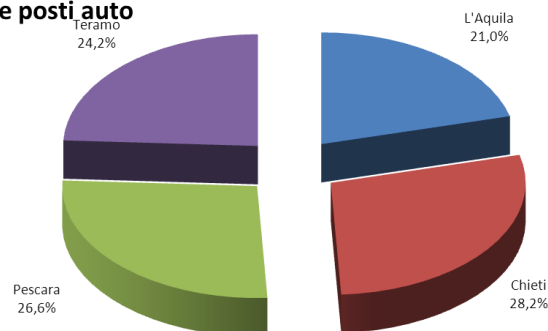
Magazzini Provincia	NTN 2013	var.% NTN 2012/13	Quota NTN per Provincia	IMI 2013	Differenza IMI 2012/13
<b>L'Aquila</b>	<b>500</b>	<b>-8,8%</b>	<b>27,0%</b>	<b>0,82%</b>	<b>-0,90</b>
Chieti	483	-21,9%	26,2%	0,74%	-0,97
Pescara	314	-8,2%	17,0%	1,19%	-1,30
Teramo	550	-7,7%	29,8%	1,45%	-1,59
<b>ABRUZZO</b>	<b>1.848</b>	<b>-12,2%</b>	<b>100,0%</b>	<b>0,97%</b>	<b>-1,12</b>
<b>Campobasso</b>	<b>324</b>	<b>-2,5%</b>	<b>76,0%</b>	<b>0,81%</b>	<b>-0,85</b>
Isernia	102	-16,7%	24,0%	0,54%	-0,65
<b>MOLISE</b>	<b>426</b>	<b>-6,4%</b>	<b>100,0%</b>	<b>0,72%</b>	<b>-0,78</b>
Box e posti auto Provincia	NTN 2013	var.% NTN 2012/13	Quota NTN per Provincia	IMI 2013	Differenza IMI 2012/13
<b>L'Aquila</b>	<b>1.172</b>	<b>-13,5%</b>	<b>21,0%</b>	<b>0,97%</b>	<b>-1,12</b>
Chieti	1.573	-4,0%	28,2%	1,42%	-1,50
Pescara	1.488	-10,5%	26,6%	1,66%	-1,87
Teramo	1.352	-17,3%	24,2%	1,92%	-2,39
<b>ABRUZZO</b>	<b>5.585</b>	<b>-11,2%</b>	<b>100,0%</b>	<b>1,43%</b>	<b>-1,62</b>
<b>Campobasso</b>	<b>608</b>	<b>-27,7%</b>	<b>78,9%</b>	<b>0,92%</b>	<b>-1,28</b>
Isernia	163	-1,9%	21,1%	0,72%	-0,74
<b>MOLISE</b>	<b>771</b>	<b>-23,5%</b>	<b>100,0%</b>	<b>0,87%</b>	<b>-1,14</b>

Figura 13: Quote NTN 2013 Magazzini e Box e posti auto per provincia

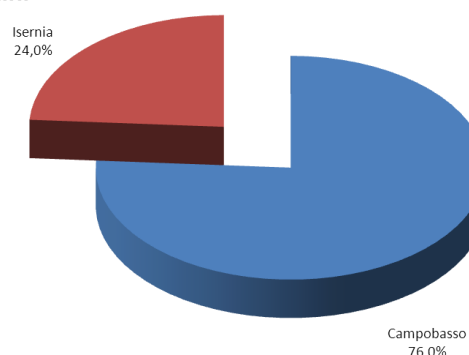
### Magazzini



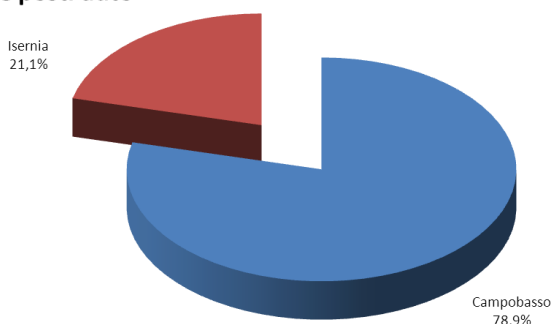
### Box e posti auto



### Magazzini



### Box e posti auto



## 2 I mutui Ipotecari

### 2.1 I volumi

Tabella 9: NTN IP e incidenza su NTN e variazione annua per provincia, capoluogo e resto provincia

Provincia	NTN IP 2013	Var% NTN IP 2012/13	Quota NTN-IP per Provincia	INC-NTN PF 2013	Differenza INC 2012/13
<b>L'Aquila</b>	<b>463</b>	<b>-16,1%</b>	<b>21,1%</b>	<b>24,0%</b>	<b>0,4</b>
Chieti	658	-13,2%	30,1%	27,1%	-1,4
Pescara	577	-17,2%	26,4%	30,3%	-1,4
Teramo	490	-23,8%	22,4%	24,3%	-5,0
<b>ABRUZZO</b>	<b>2.188</b>	<b>-17,4%</b>	<b>100,0%</b>	<b>26,4%</b>	<b>-1,8</b>
<b>Campobasso</b>	<b>290</b>	<b>-22,9%</b>	<b>82,3%</b>	<b>20,1%</b>	<b>-2,1</b>
Isernia	63	5,9%	17,7%	15,2%	2,4
<b>MOLISE</b>	<b>353</b>	<b>-19,0%</b>	<b>100,0%</b>	<b>19,0%</b>	<b>-1,2</b>
Capoluogo	NTN IP 2013	Var% NTN IP 2012/13	Quota NTN-IP per Provincia	INC-NTN PF 2013	Differenza INC 2012/13
<b>L'Aquila</b>	<b>86</b>	<b>-29,3%</b>	<b>16,1%</b>	<b>29,1%</b>	<b>-1,4</b>
Chieti	73	-39,4%	13,6%	23,6%	-7,2
Pescara	268	-9,9%	50,3%	33,8%	2,2
Teramo	107	-19,3%	20,0%	34,9%	-2,6
<b>ABRUZZO</b>	<b>533</b>	<b>-20,5%</b>	<b>100,0%</b>	<b>31,4%</b>	<b>-0,9</b>
<b>Campobasso</b>	<b>87</b>	<b>-0,8%</b>	<b>75,4%</b>	<b>32,2%</b>	<b>6,9</b>
Isernia	29	-28,8%	24,6%	24,9%	-4,1
<b>MOLISE</b>	<b>116</b>	<b>-9,5%</b>	<b>100,0%</b>	<b>30,0%</b>	<b>3,6</b>
Resto provincia	NTN IP 2013	Var% NTN IP 2012/13	Quota NTN-IP per Provincia	INC-NTN PF 2013	Differenza INC 2012/13
<b>L'Aquila</b>	<b>377</b>	<b>-12,3%</b>	<b>22,8%</b>	<b>23,1%</b>	<b>0,9</b>
Chieti	586	-8,3%	35,4%	27,6%	-0,5
Pescara	309	-22,6%	18,7%	27,7%	-3,9
Teramo	384	-25,0%	23,2%	22,4%	-5,4
<b>ABRUZZO</b>	<b>1.655</b>	<b>-16,4%</b>	<b>100,0%</b>	<b>25,2%</b>	<b>-1,9</b>
<b>Campobasso</b>	<b>87</b>	<b>-0,8%</b>	<b>75,4%</b>	<b>32,2%</b>	<b>6,9</b>
Isernia	29	-28,8%	24,6%	24,9%	-4,1
<b>MOLISE</b>	<b>116</b>	<b>-9,5%</b>	<b>100,0%</b>	<b>30,0%</b>	<b>3,6</b>



Figura 14: Numero indice NTN IP nazionale e per provincia, capoluoghi e resto provincia

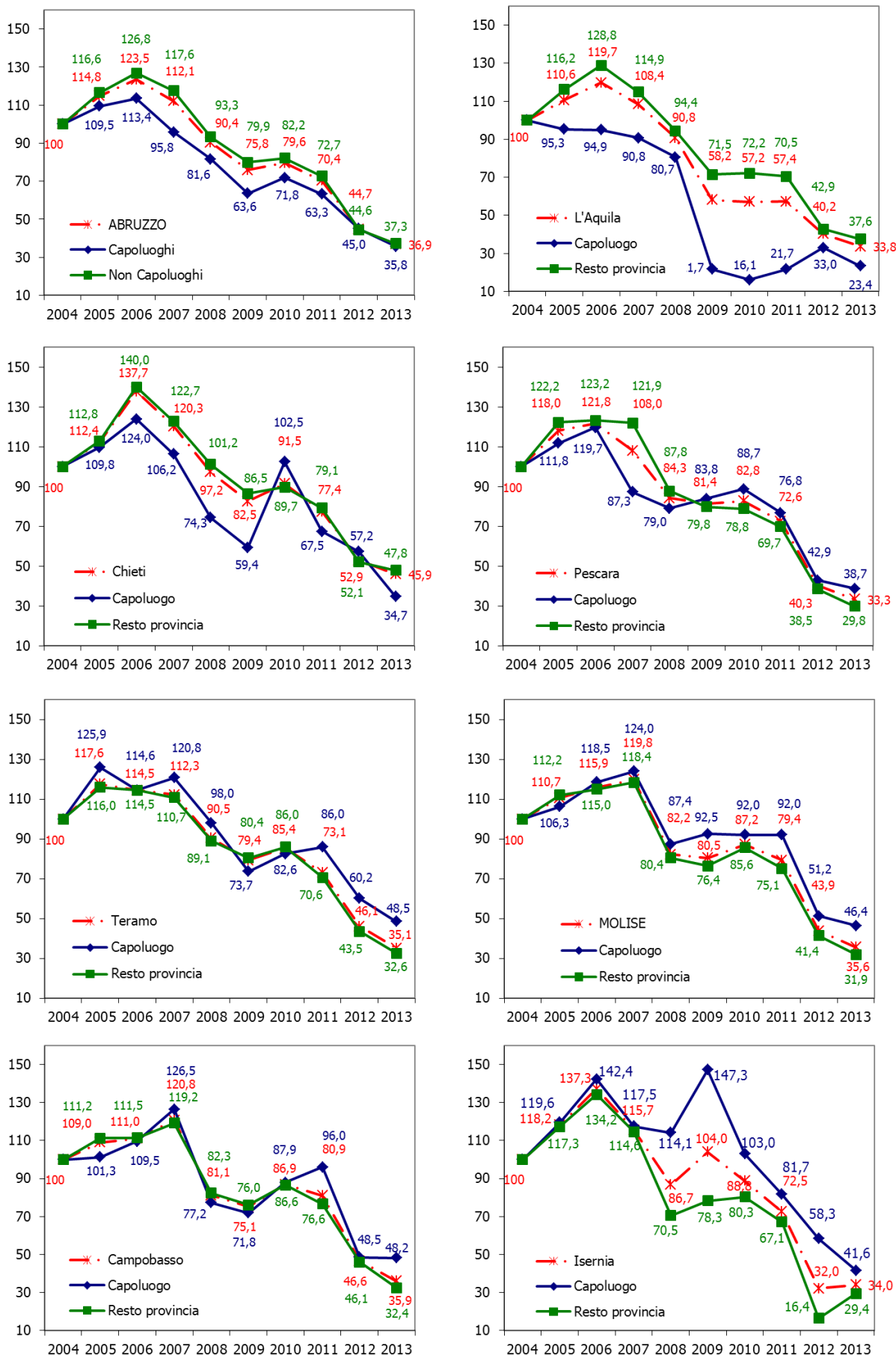
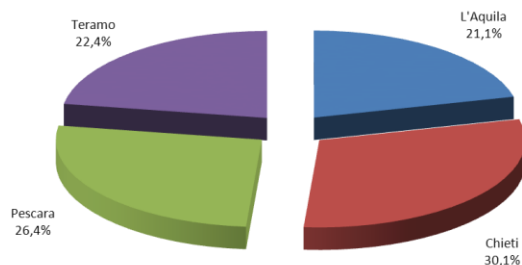




Figura 15: Distribuzione NTN IP 2013 per provincia

**ABRUZZO**



**MOLISE**

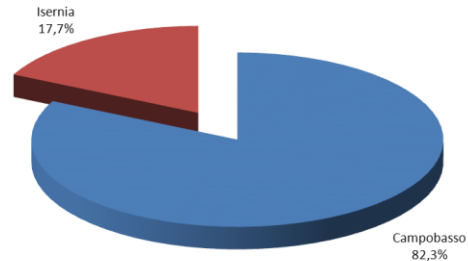
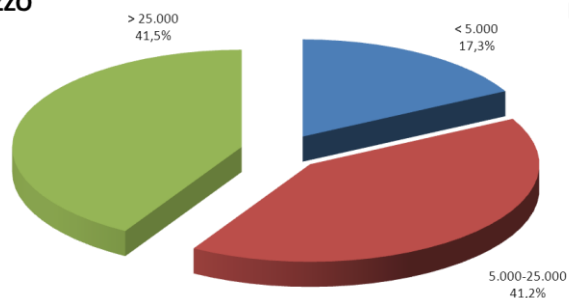


Tabella 10: NTN IP e incidenza su NTN e variazione annua per classi demografiche dei comuni

Classi demografiche di comuni	n. comuni	NTN IP 2013	Var% NTN IP 2012/13	Quota NTN-IP per Classe	INC-NTN PF 2013	Differenza INC 2012/13
< 5.000	250	378	-20,6%	17,3%	18,5%	-2,0
5.000-25.000	47	901	-14,9%	41,2%	27,3%	-3,0
> 25.000	8	909	-18,5%	41,5%	31,1%	-0,3
<b>ABRUZZO</b>	<b>305</b>	<b>2.188</b>	<b>-17,4%</b>	<b>100,0%</b>	<b>26,4%</b>	<b>-1,8</b>
< 5.000	125	82	-26,2%	23,2%	11,1%	-1,1
5.000-25.000	9	100	-12,1%	28,4%	17,4%	-3,9
> 25.000	2	171	-18,9%	48,4%	31,4%	1,8
<b>MOLISE</b>	<b>136</b>	<b>353</b>	<b>-19,0%</b>	<b>100,0%</b>	<b>19,0%</b>	<b>-1,2</b>

Figura 16: Quote NTN IP 2013 per classi demografiche dei comuni

**ABRUZZO**

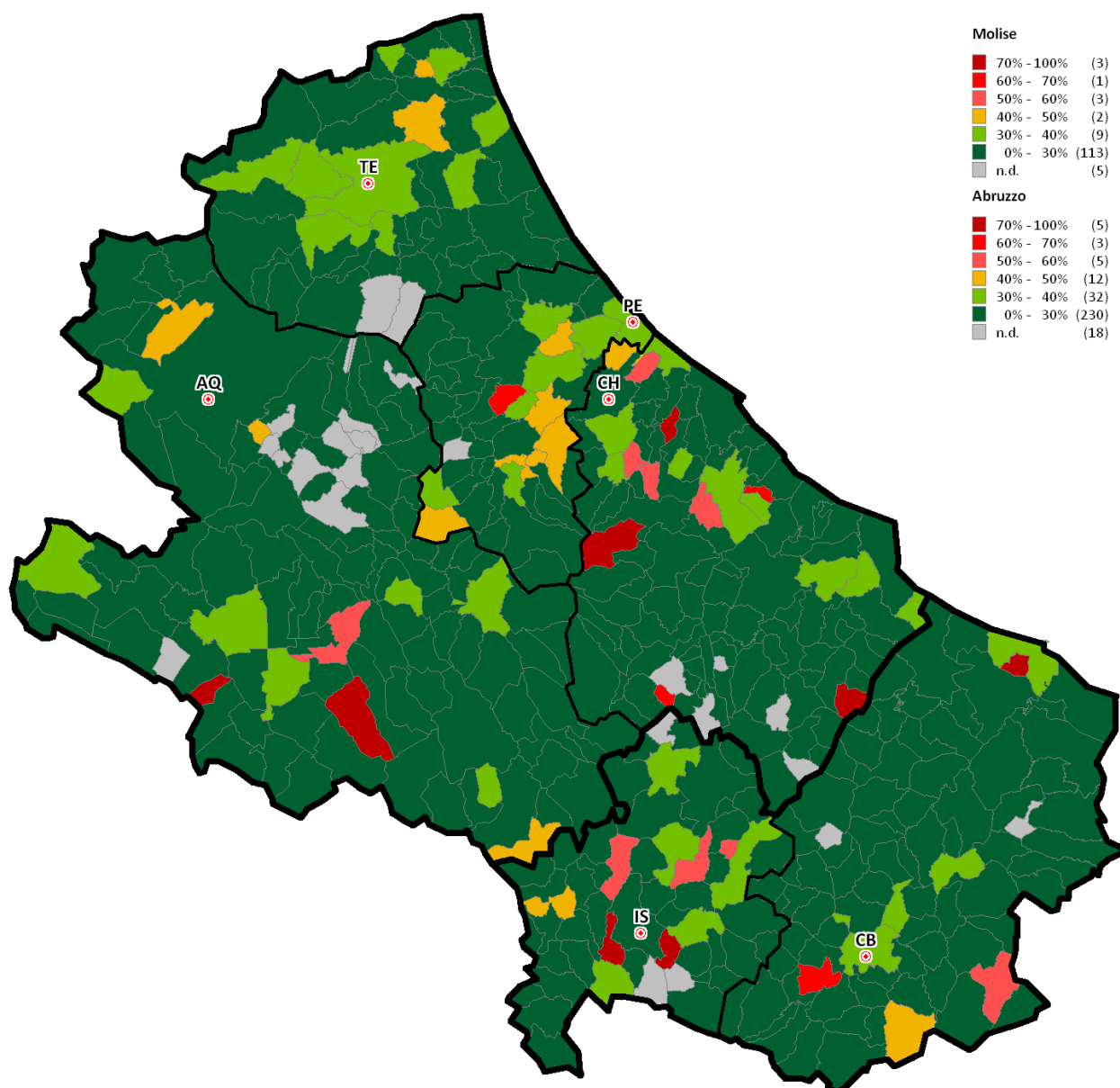


**MOLISE**





Figura 17: Mappa distribuzione incidenza NTN IP 2013 su NTN persone fisiche nei comuni della regione





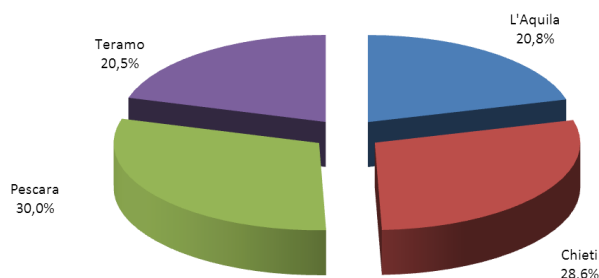
## 2.2 I capitali erogati e il tasso

Tabella 11: Capitale complessivo e unitario erogato e variazione annua per provincia, capoluogo e resto provincia

Provincia	Capitale 2013 milioni €	Var.% capitale 2012/13	Quota Capitale per Provincia	Capitale unitario 2013 €	Differenza Capitale unitario 2012/13 €
<b>L'Aquila</b>	<b>46,5</b>	<b>-15,0%</b>	<b>20,8%</b>	<b>100.432</b>	<b>1.239</b>
Chieti	63,9	-15,5%	28,6%	97.125	-2.673
Pescara	67,0	-20,8%	30,0%	116.159	-5.298
Teramo	45,8	-27,3%	20,5%	93.366	-4.462
<b>ABRUZZO</b>	<b>223,2</b>	<b>-19,7%</b>	<b>100%</b>	<b>102.002</b>	<b>-2.888</b>
<b>Campobasso</b>	<b>27,1</b>	<b>-26,0%</b>	<b>82,5%</b>	<b>93.265</b>	<b>-3.953</b>
Isernia	5,7	-3,7%	17,5%	91.820	-9.158
<b>MOLISE</b>	<b>32,8</b>	<b>-22,9%</b>	<b>100%</b>	<b>93.009</b>	<b>-4.719</b>
Capoluoghi	Capitale 2013 milioni €	Var.% capitale 2012/13	Quota Capitale per Provincia	Capitale unitario 2013 €	Differenza Capitale unitario 2012/13 €
<b>L'Aquila</b>	<b>10,0</b>	<b>-29,9%</b>	<b>16,0%</b>	<b>116.951</b>	<b>-1.133</b>
Chieti	6,8	-49,0%	10,8%	93.681	-17.777
Pescara	35,8	-12,7%	57,1%	133.631	-4.325
Teramo	10,1	-26,9%	16,1%	95.153	-9.886
<b>ABRUZZO</b>	<b>62,8</b>	<b>-24,0%</b>	<b>100,0%</b>	<b>117.821</b>	<b>-5.331</b>
<b>Campobasso</b>	<b>9,4</b>	<b>1,6%</b>	<b>76,2%</b>	<b>108.196</b>	<b>2.546</b>
Isernia	2,9	-31,7%	23,8%	103.214	-4.402
<b>MOLISE</b>	<b>12,4</b>	<b>-8,9%</b>	<b>100%</b>	<b>106.969</b>	<b>704</b>
Non Capoluoghi	Capitale 2013 milioni €	Var.% capitale 2012/13	Quota Capitale per Provincia	Capitale unitario 2013 €	Differenza Capitale unitario 2012/13 €
<b>L'Aquila</b>	<b>36,4</b>	<b>-9,7%</b>	<b>22,7%</b>	<b>96.671</b>	<b>2.806</b>
Chieti	57,1	-8,4%	35,6%	97.551	-64
Pescara	31,2	-28,4%	19,5%	100.997	-8.169
Teramo	35,6	-27,4%	22,2%	92.870	-3.097
<b>ABRUZZO</b>	<b>160,4</b>	<b>-17,9%</b>	<b>100%</b>	<b>96.909</b>	<b>-1.796</b>
<b>Campobasso</b>	<b>17,6</b>	<b>-35,4%</b>	<b>86,3%</b>	<b>86.846</b>	<b>-7.802</b>
Isernia	2,8	69,2%	13,7%	82.269	-4.734
<b>MOLISE</b>	<b>20,4</b>	<b>-29,4%</b>	<b>100%</b>	<b>86.189</b>	<b>-7.986</b>

Figura 18: Quote capitale erogato nel 2013 per provincia

### ABRUZZO



### MOLISE

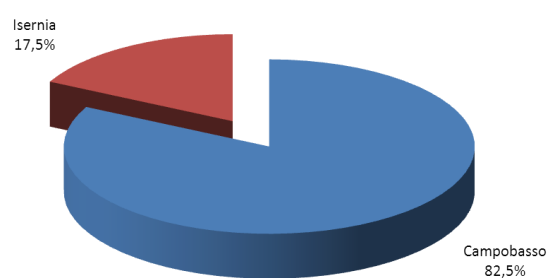






Figura 19: Numero indice del capitale erogato per provincia, capoluogo e resto provincia

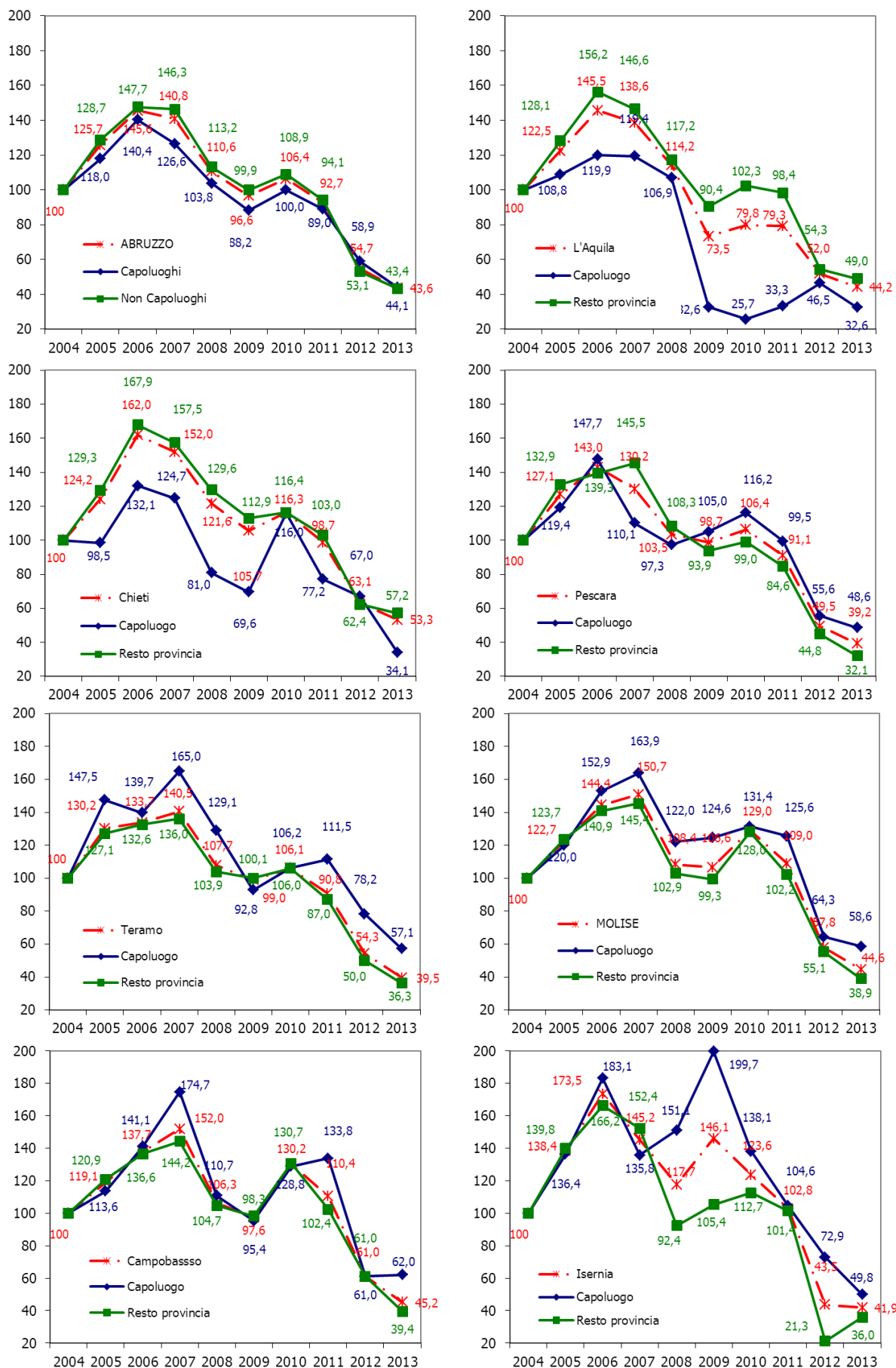




Tabella 12: Capitale complessivo e unitario erogato 2013 e variazione annua per classi demografiche dei comuni

Classi demografiche di comuni	Capitale 2013 milioni €	var.% Capitale 2012/13	Quota Capitale per classe	Capitale unitario 2013 €	Differenza Capitale unitario 2012/13 €
< 5.000	38,1	-14,2%	17,1%	100.823	7.526
5.000-25.000	85,6	-18,6%	38,4%	94.993	-4.303
> 25.000	99,5	-22,5%	44,6%	109.442	-5.710
<b>ABRUZZO</b>	<b>223,2</b>	<b>-19,7%</b>	<b>100%</b>	<b>102.002</b>	<b>-2.888</b>
< 5.000	6,1	-44,0%	18,4%	73.880	-23.406
5.000-25.000	8,8	-8,2%	26,9%	88.370	3.700
> 25.000	17,9	-19,0%	54,6%	104.902	-119
<b>MOLISE</b>	<b>32,8</b>	<b>-22,9%</b>	<b>100%</b>	<b>93.009</b>	<b>-4.719</b>

Figura 20: Quote capitale erogato nel 2013 per classi demografiche dei comuni

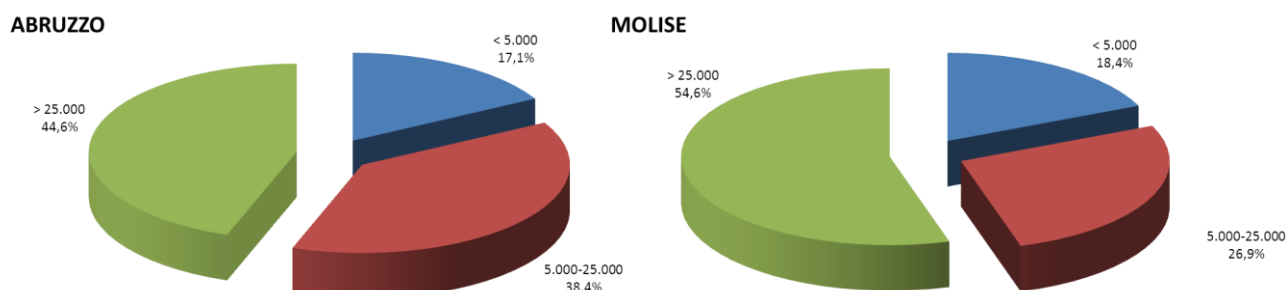
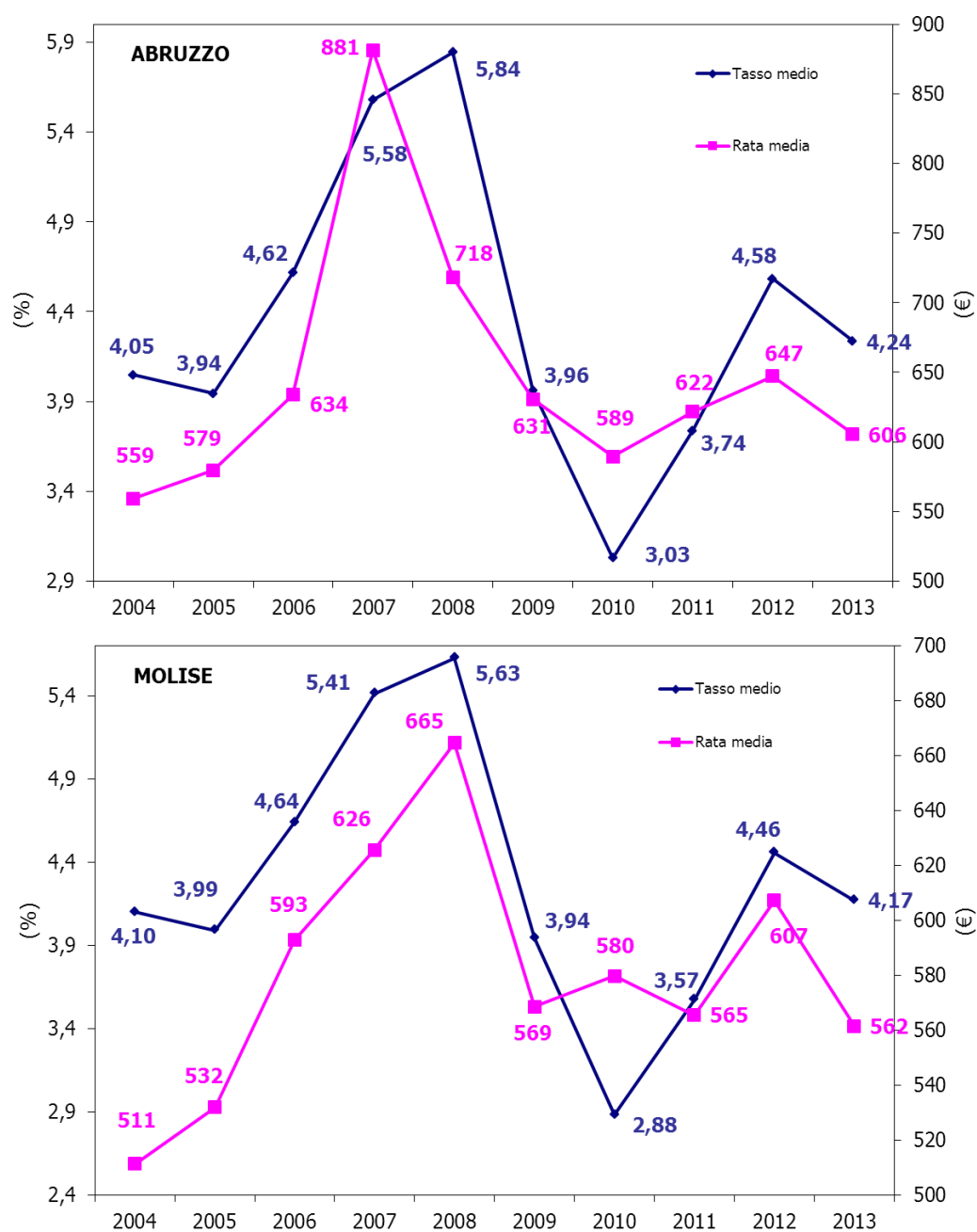


Tabella 13: Tasso d'interesse iniziale, durata media mutuo (anni), rata iniziale media mensile (€) e variazione annua

Provincia	Tasso medio	Differenza tasso medio 2012/13	Durata media anni	Differenza durata media 2012/13 anni	Rata media mensile €	Var % Rata media 2012/13
<b>L'Aquila</b>	<b>4,32%</b>	<b>-0,27</b>	<b>20,5</b>	<b>0,2</b>	<b>€ 616</b>	<b>-1,8%</b>
Chieti	4,22%	-0,44	21,5	0,1	€ 574	-6,6%
Pescara	4,07%	-0,40	22,1	-0,1	€ 665	-7,8%
Teramo	4,38%	-0,22	21,2	0,8	€ 564	-8,6%
<b>ABRUZZO</b>	<b>4,24%</b>	<b>-0,35</b>	<b>21,4</b>	<b>0,3</b>	<b>€ 606</b>	<b>-6,4%</b>
<b>Campobasso</b>	<b>4,19%</b>	<b>-0,31</b>	<b>20,9</b>	<b>0,4</b>	<b>€ 559</b>	<b>-7,7%</b>
Isernia	4,08%	-0,01	19,3	-1,0	€ 573	-6,0%
<b>MOLISE</b>	<b>4,17%</b>	<b>-0,29</b>	<b>20,6</b>	<b>0,1</b>	<b>€ 562</b>	<b>-7,5%</b>



Figura 21: Andamento tasso d'interesse medio iniziale e della rata iniziale media mensile per la regione



## Indice delle figure

Figura 1: Distribuzione NTN 2013 per intera provincia, capoluoghi e non capoluoghi .....	3
Figura 2: Numero indice NTN per intera provincia, capoluoghi e non capoluoghi.....	4
Figura 3: Andamento IMI per intera provincia, capoluoghi e non capoluoghi .....	5
Figura 4: Distribuzione NTN 2013 per classi demografiche di comuni .....	6
Figura 5: Indice NTN per classi demografiche dei comuni .....	7
Figura 6: Andamento IMI per classi demografiche dei comuni .....	8
Figura 7: Mappa distribuzione NTN 2013 nei comuni della regione .....	9
Figura 8: Mappa distribuzione IMI 2013 nei comuni della regione .....	10
Figura 9 : Quote NTN 2013 per classi dimensionali delle abitazioni per intera provincia, capoluogo e resto provincia..	14
Figura 10: Mappa dei differenziali delle quotazioni medie comunali 2013 (valore medio nazionale = 1) .....	16
Figura 11: Indice delle quotazioni OMI nazionale e per provincia, capoluogo e resto provincia .....	17
Figura 12: Quote di fatturato 2013 per intera provincia capoluogo e resto provincia .....	19
Figura 13: Quote NTN 2013 Magazzini e Box e posti auto per provincia .....	20
Figura 14: Numero indice NTN IP nazionale e per provincia, capoluoghi e resto provincia .....	22
Figura 15: Distribuzione NTN IP 2013 per provincia .....	23
Figura 16: Quote NTN IP 2013 per classi demografiche dei comuni .....	23
Figura 17: Mappa distribuzione incidenza NTN IP 2013 su NTN persone fisiche nei comuni della regione .....	24
Figura 18: Quote capitale erogato nel 2013 per provincia .....	25
Figura 19: Numero indice del capitale erogato per provincia, capoluogo e resto provincia .....	26
Figura 20: Quote capitale erogato nel 2013 per classi demografiche dei comuni .....	27
Figura 21: Andamento tasso d'interesse medio iniziale e della rata iniziale media mensile per la regione .....	28

## Indice delle tabelle

Tabella 1: NTN ed IMI e variazione annua per intera provincia, capoluogo e resto provincia .....	2
Tabella 2: NTN ed IMI e variazione annua per classi demografiche dei comuni.....	6
Tabella 3: Superficie totale e media per unità (stima) delle abitazioni compravendute per provincia, capoluogo e resto provincia...	11
Tabella 4: NTN 2013 per classi dimensionali delle abitazioni per provincia, capoluogo e resto provincia .....	12
Tabella 5: Variazione % NTN 2012/13 per classi dimensionali delle abitazioni per provincia, capoluogo e resto provincia .....	13
Tabella 6: Quotazione media e variazione annua per capoluoghi e non capoluoghi.....	16
Tabella 7: Stima del fatturato totale e medio per unità e variazione annua per provincia, capoluogo e resto provincia .....	18
Tabella 8: NTN e IMI 2013 pertinenze .....	20
Tabella 9: NTN IP e incidenza su NTN e variazione annua per provincia, capoluogo e resto provincia .....	21
Tabella 10: NTN IP e incidenza su NTN e variazione annua per classi demografiche dei comuni.....	23
Tabella 11: Capitale complessivo e unitario erogato e variazione annua per provincia, capoluogo e resto provincia .....	25
Tabella 12: Capitale complessivo e unitario erogato 2013 e variazione annua per classi demografiche dei comuni .....	27
Tabella 13: Tasso d'interesse iniziale, durata media mutuo (anni), rata iniziale media mensile (€) e variazione annua .....	27