



RAPPORTO IMMOBILIARE 2014

Il settore residenziale - Dati regionali

CALABRIA

data di pubblicazione: **10 giugno 2014**
periodo di riferimento: **anno 2013**

Indice

1	Le compravendite	1
1.1	I volumi	1
1.2	Le dimensioni	8
1.3	Le quotazioni	12
1.4	Il fatturato	14
1.5	Le pertinenze	16
2	I mutui Ipotecari	17
2.1	I volumi	17
2.2	I capitali erogati e il tasso	21
	Indice delle figure	24
	Indice delle tabelle	24

1 Le compravendite

1.1 I volumi

Tabella 1: NTN ed IMI e variazione annua per intera provincia, capoluogo e resto provincia

Provincia	NTN 2013	Var.% NTN 2012/13	Quota NTN per Provincia	IMI 2013	Differenza IMI 2012/13
Cosenza	4.604	-7,9%	41,9%	0,90%	-0,08
Catanzaro	2.017	-12,6%	18,4%	0,79%	-0,11
Crotone	859	-10,3%	7,8%	0,76%	-0,09
Reggio Calabria	2.453	-21,0%	22,3%	0,69%	-0,19
Vibo Valentia	1.059	-2,0%	9,6%	0,88%	-0,02
CALABRIA	10.991	-11,7%	100,0%	0,81%	-0,11
Capoluogo	NTN 2013	Var.% NTN 2012/13	Quota NTN per Provincia	IMI 2013	Differenza IMI 2012/13
Cosenza	429	-9,7%	17,6%	1,21%	-0,13
Catanzaro	497	-9,9%	20,4%	1,08%	-0,12
Crotone	339	-10,6%	13,9%	1,22%	-0,15
Reggio Calabria	983	-30,5%	40,3%	1,00%	-0,45
Vibo Valentia	192	-21,0%	7,9%	1,02%	-0,26
CALABRIA	2.441	-20,3%	100,0%	1,08%	-0,28
Resto Provincia	NTN 2013	Var.% NTN 2012/13	Quota NTN per Provincia	IMI 2013	Differenza IMI 2012/13
Cosenza	4.175	-7,8%	48,8%	0,88%	-0,08
Catanzaro	1.520	-13,4%	17,8%	0,73%	-0,11
Crotone	519	-10,1%	6,1%	0,61%	-0,07
Reggio Calabria	1.470	-13,0%	17,2%	0,57%	-0,09
Vibo Valentia	866	3,6%	10,1%	0,85%	0,03
CALABRIA	8.550	-8,9%	100,0%	0,76%	-0,08



Figura 1: Distribuzione NTN 2013 per intera provincia, capoluoghi e non capoluoghi

CALABRIA

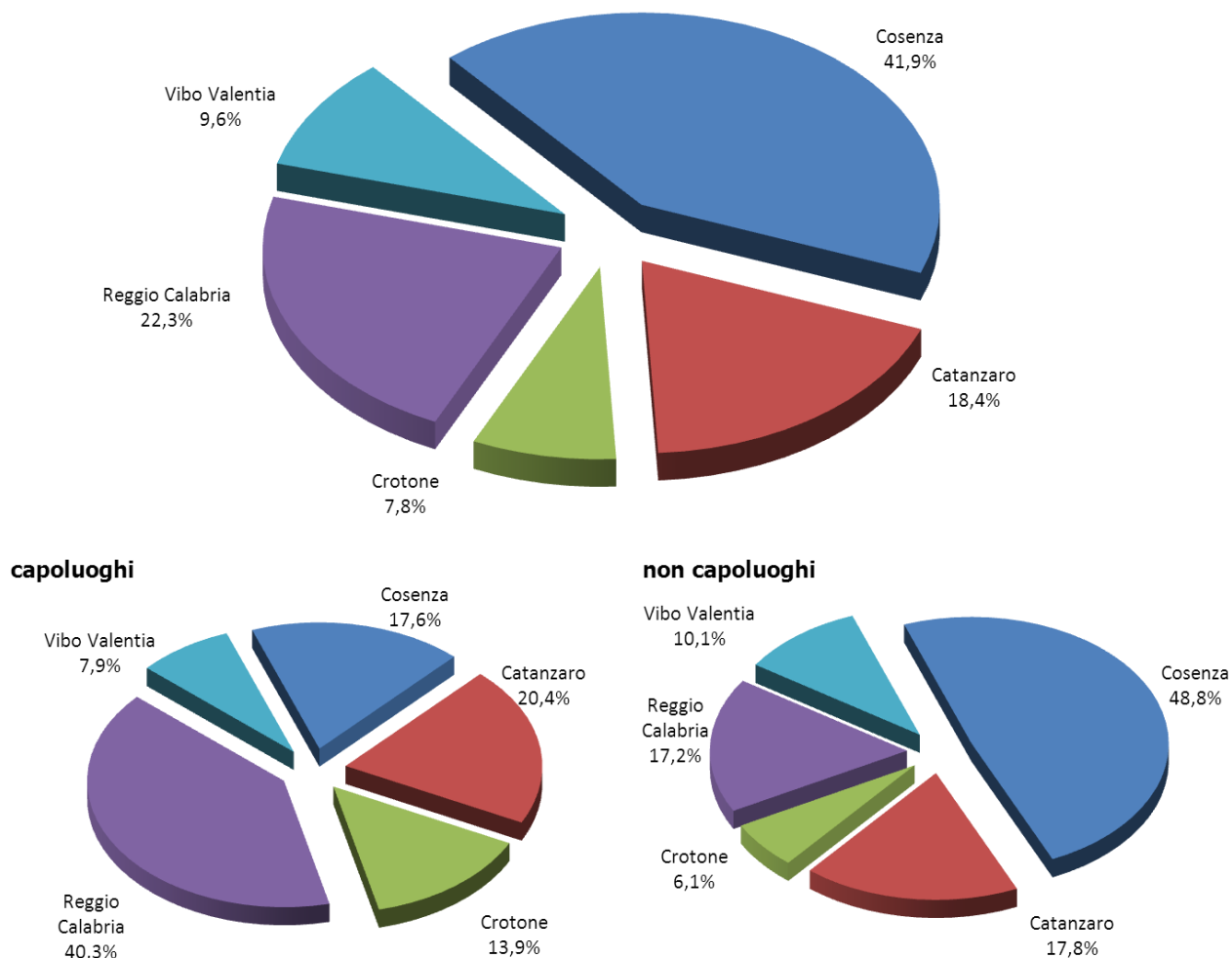




Figura 2: Numero indice NTN per intera provincia, capoluoghi e non capoluoghi

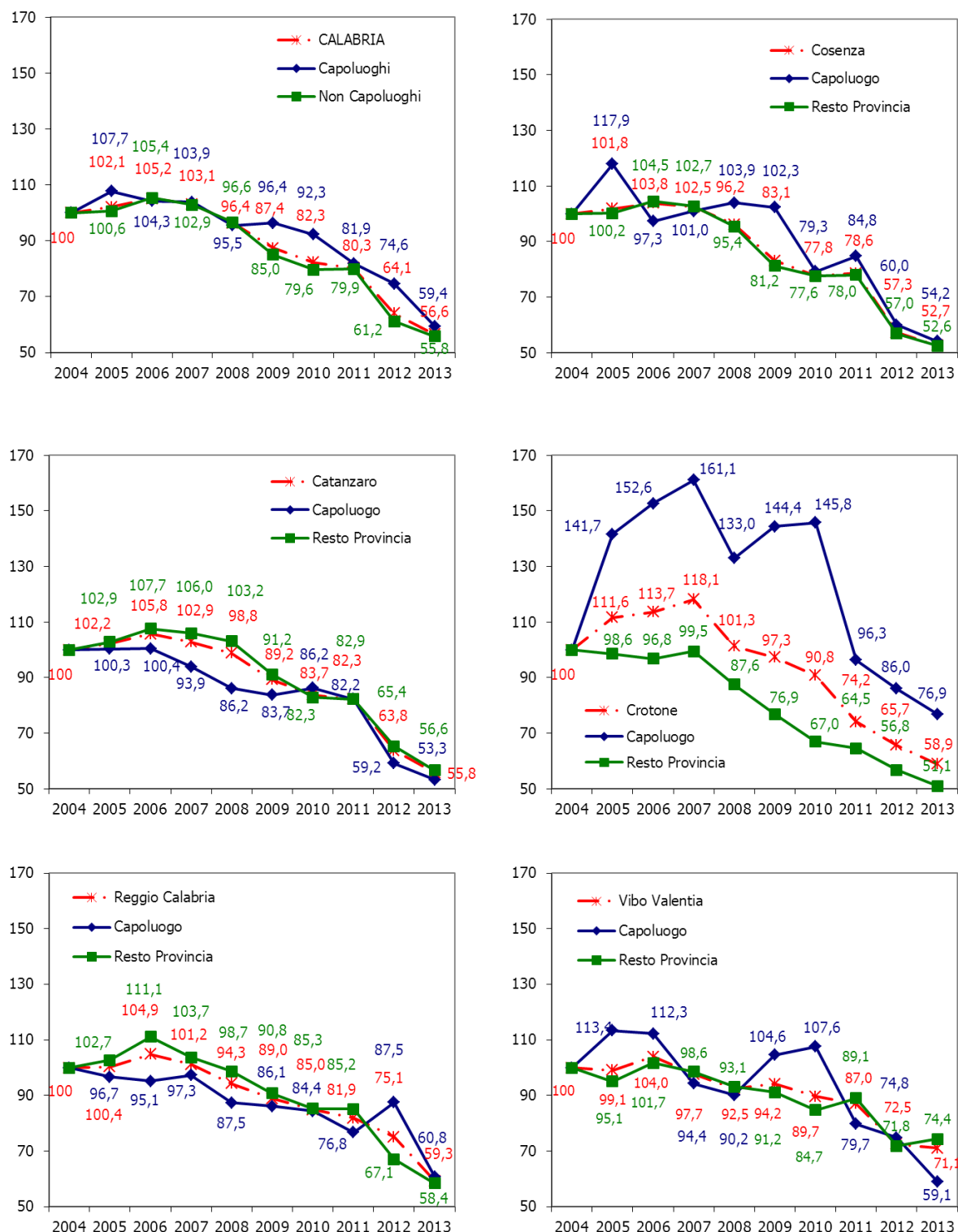




Figura 3: Andamento IMI per intera provincia, capoluoghi e non capoluoghi

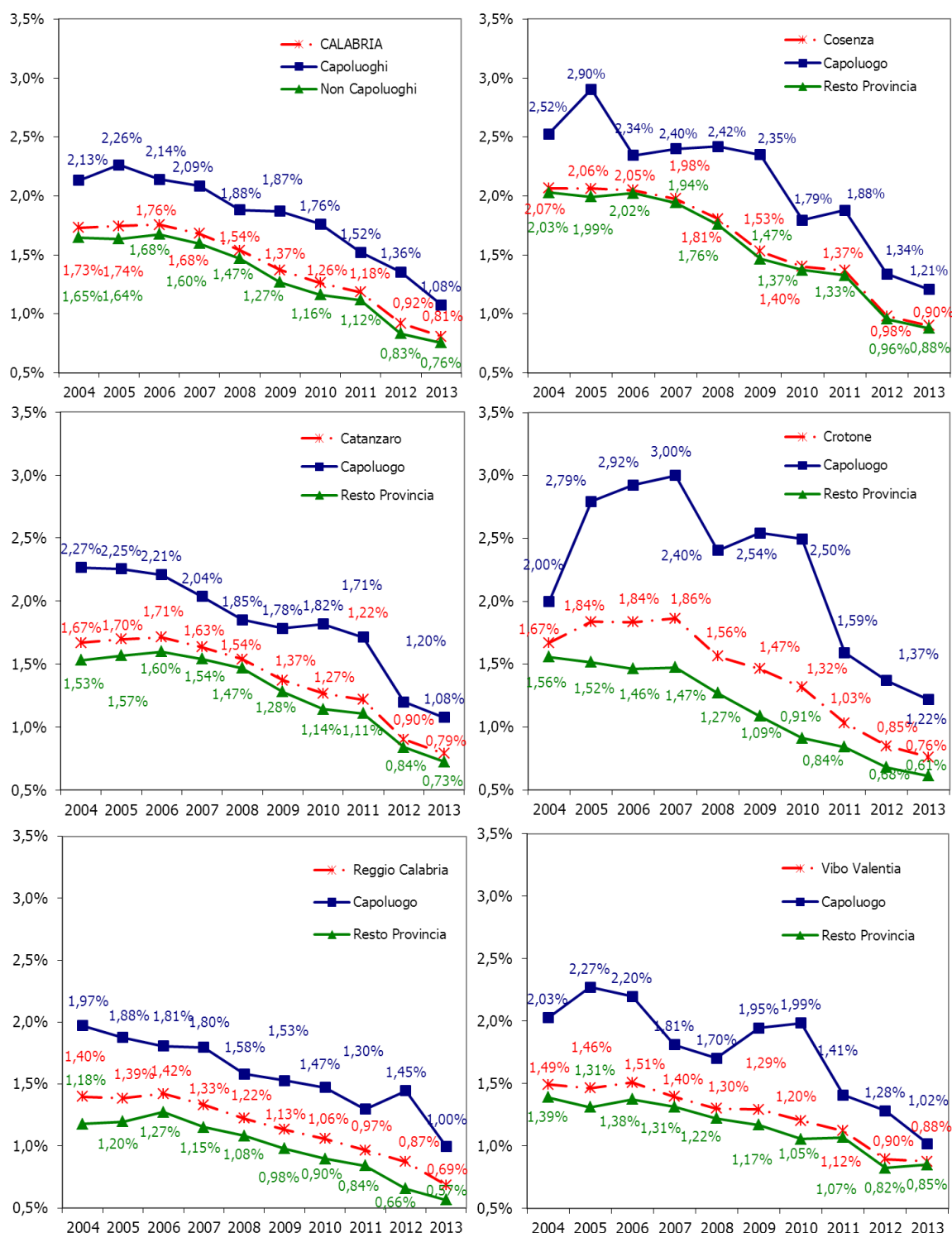


Tabella 2: NTN ed IMI e variazione annua per classi demografiche dei comuni

Classi demografiche di comuni	n. comuni	NTN 2013	Var.% NTN 2012/13	Quota NTN per Classe	IMI 2013	Differenza IMI 2012/13
< 5.000	327	3.359	-9,1%	30,6%	0,62%	-0,06
5.000 - 25.000	73	1.074	-7,5%	9,8%	0,82%	-0,09
>25.000	9	3.634	-16,1%	33,1%	1,11%	-0,22
CALABRIA	409	10.991	-11,7%	100,0%	0,81%	-0,11



Figura 4: Distribuzione NTN 2013 per classi demografiche di comuni

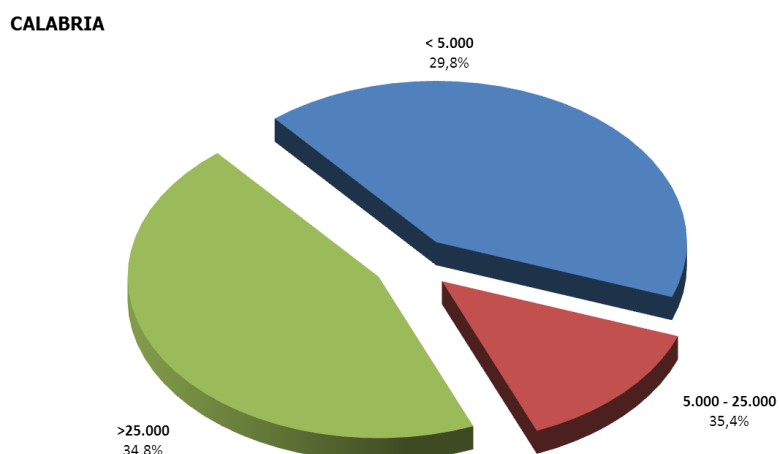


Figura 5: Indice NTN per classi demografiche dei comuni

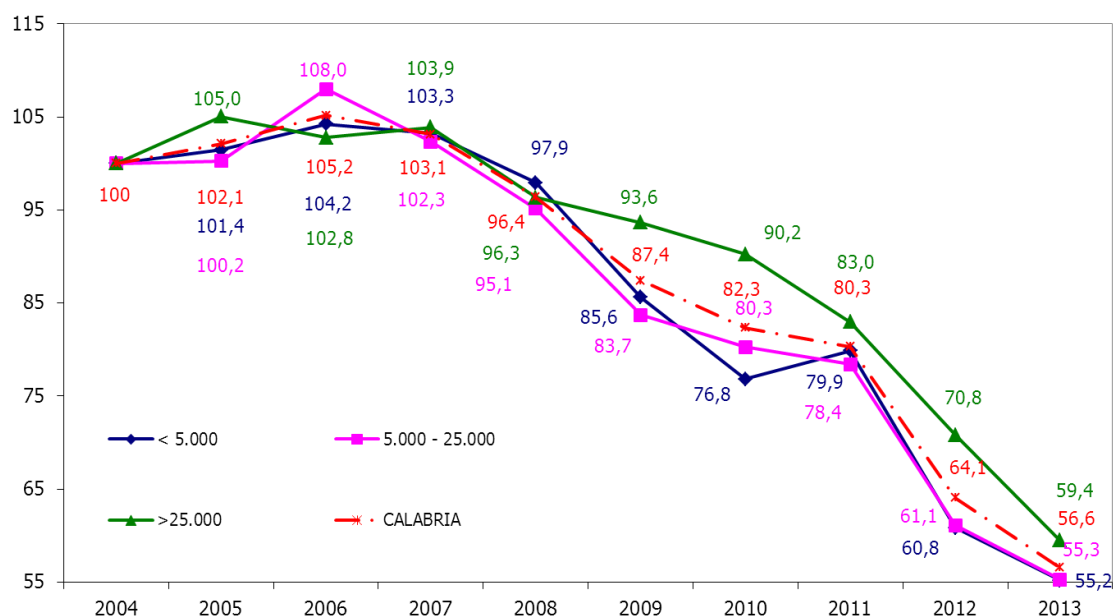


Figura 6: Andamento IMI per classi demografiche dei comuni

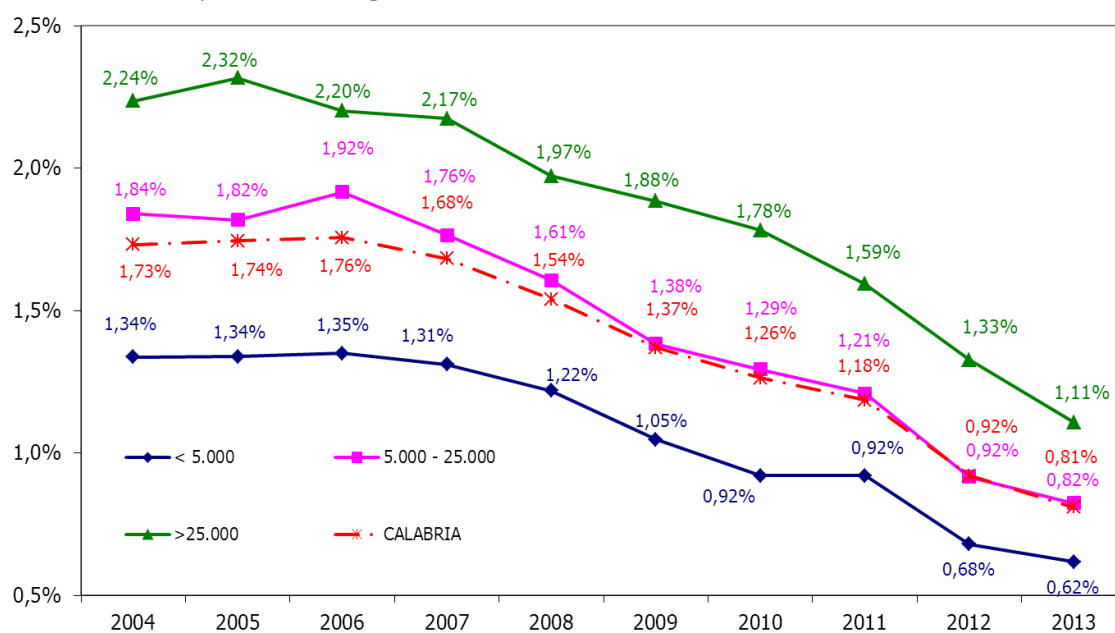




Figura 7: Mappa distribuzione NTN 2013 nei comuni della regione

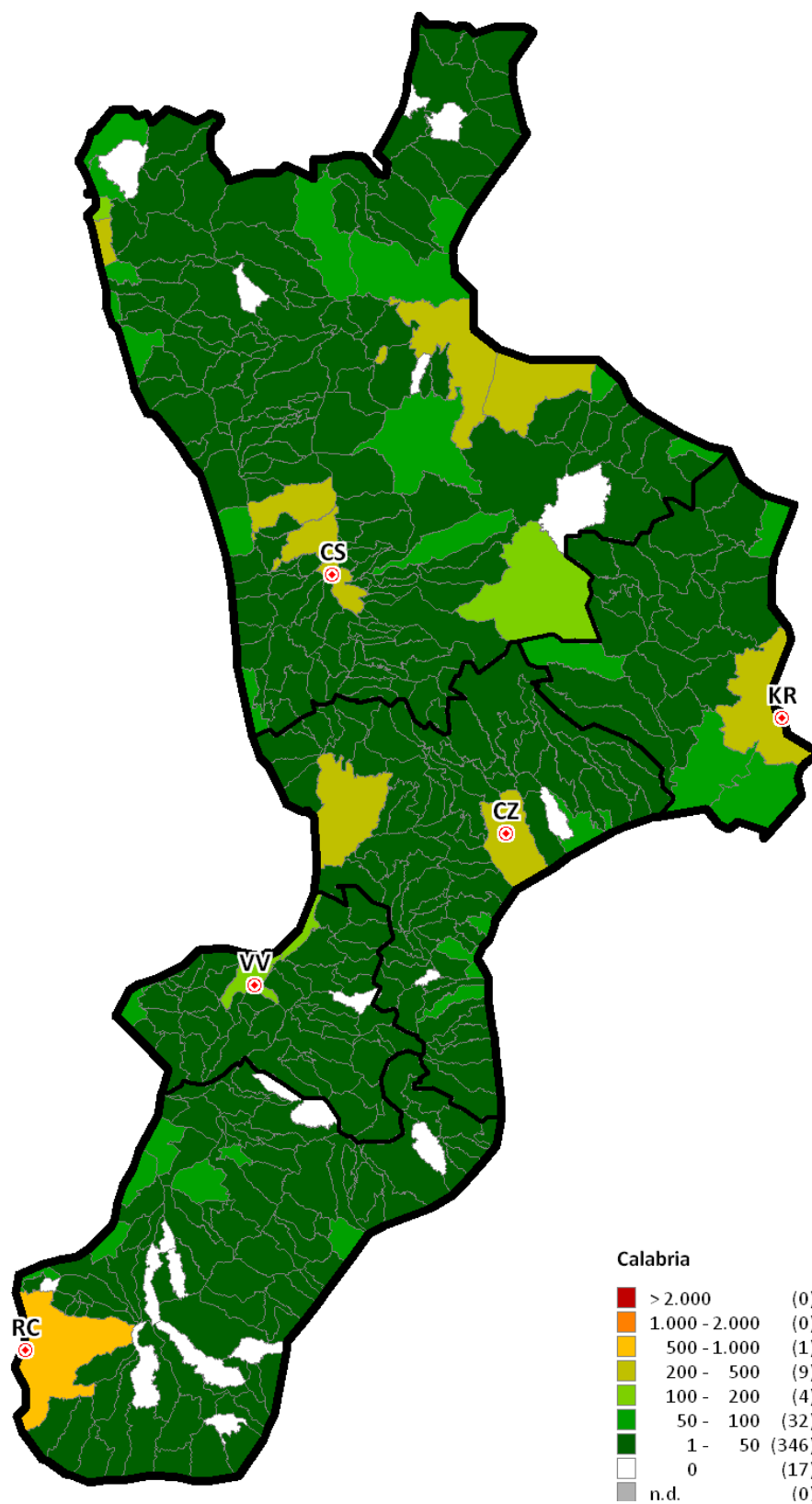
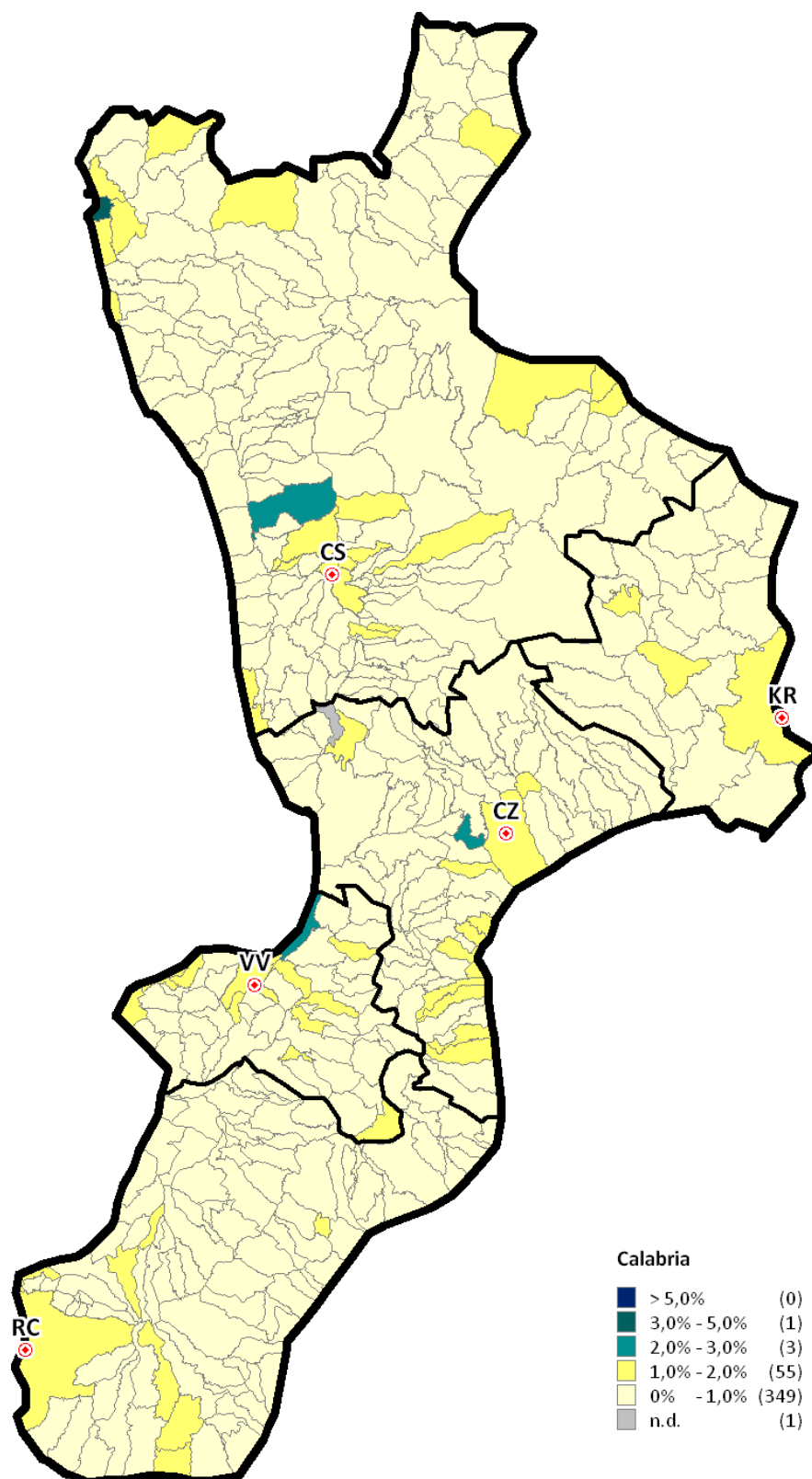




Figura 8: Mappa distribuzione IMI 2013 nei comuni della regione



1.2 Le dimensioni

Tabella 3: Superficie totale e media per unità (stima) delle abitazioni compravendute per provincia, capoluogo e resto provincia

Provincia	Superficie 2013 m ²	Superficie media m ²	Quota Superficie per provincia	Var% Superficie 2012/13	Differenza sup. media 2012/13 m ²
Cosenza	490.558	106,6	42,2%	-9,1%	-1,4
Catanzaro	208.675	103,4	17,9%	-13,4%	-1,0
Crotone	86.717	101,0	7,5%	-9,8%	0,5
Reggio Calabria	269.128	109,7	23,1%	-20,5%	0,7
Vibo Valentia	108.514	102,5	9,3%	-5,2%	-3,5
CALABRIA	1.163.591	105,9	100,0%	-12,5%	-0,9
Capoluogo	Superficie 2013 m ²	Superficie media m ²	Quota Superficie per provincia	Var% Superficie 2012/13	Differenza sup. media 2012/13 m ²
Cosenza	50.181	117,0	18,3%	-10,0%	-0,4
Catanzaro	52.154	104,9	19,0%	-13,3%	-4,1
Crotone	37.330	110,1	13,6%	-9,3%	1,5
Reggio Calabria	112.699	114,6	41,1%	-30,6%	-0,2
Vibo Valentia	21.605	112,3	7,9%	-24,9%	-5,9
CALABRIA	273.968	112,2	100,0%	-21,3%	-1,4
Resto provincia	Superficie 2013 m ²	Superficie media m ²	Quota Superficie per provincia	Var% Superficie 2012/13	Differenza sup. media 2012/13 m ²
Cosenza	440.377	105,5	49,5%	-9,0%	-1,4
Catanzaro	156.521	103,0	17,6%	-13,5%	-0,1
Crotone	49.387	95,1	5,6%	-10,1%	-0,1
Reggio Calabria	156.429	106,4	17,6%	-11,1%	2,4
Vibo Valentia	86.909	100,3	9,8%	1,4%	-2,2
CALABRIA	889.622	104,0	100,0%	-9,4%	-0,5

Tabella 4: NTN 2013 per classi dimensionali delle abitazioni per provincia, capoluogo e resto provincia

Provincia	Monolocali	Piccola	Medio piccola	Media	Grande	nd	Totale
Cosenza	574	1.266	796	1.087	315	566	4.604
Catanzaro	301	479	378	522	173	164	2.017
Crotone	121	209	175	209	54	90	859
Reggio Calabria	274	510	442	764	204	258	2.453
Vibo Valentia	196	239	151	221	69	183	1.059
CALABRIA	1.466	2.703	1.943	2.803	815	1.260	10.991
Capoluoghi	Monolocali	Piccola	Medio piccola	Media	Grande	nd	Totale
Cosenza	36	75	87	149	39	43	429
Catanzaro	72	100	99	153	42	31	497
Crotone	24	81	66	118	30	19	339
Reggio Calabria	48	173	198	408	93	64	983
Vibo Valentia	22	38	35	66	20	11	192
CALABRIA	202	467	486	894	224	168	2.441
Non Capoluoghi	Monolocali	Piccola	Medio piccola	Media	Grande	nd	Totale
Cosenza	537	1.191	709	938	276	523	4.175
Catanzaro	229	378	279	370	131	133	1.520
Crotone	97	128	109	91	24	71	519
Reggio Calabria	226	338	244	357	112	194	1.470
Vibo Valentia	174	201	116	154	49	172	866
CALABRIA	1.264	2.236	1.458	1.909	592	1.092	8.550

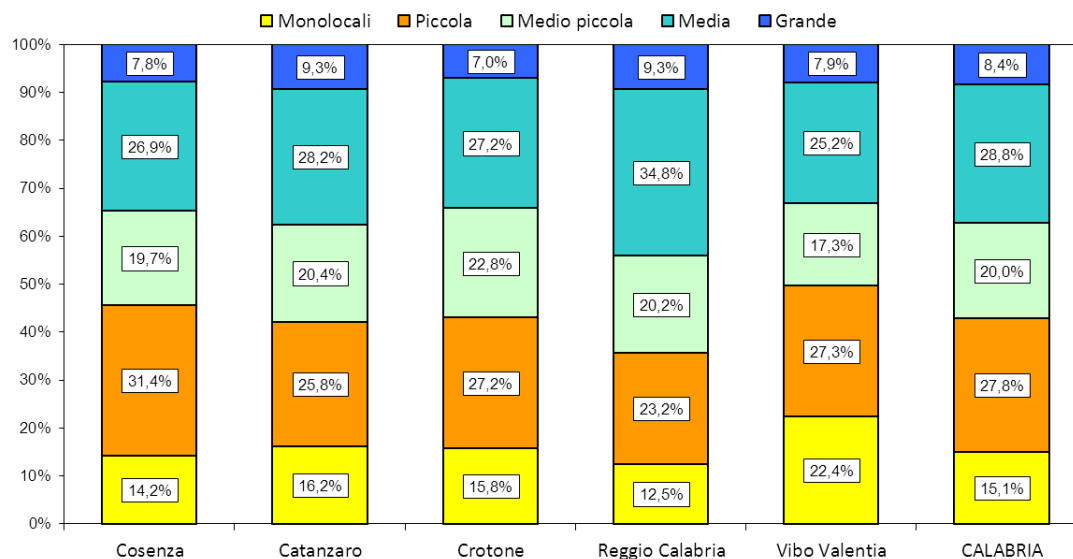
Tabella 5: Variazione % NTN 2012/13 per classi dimensionali delle abitazioni per provincia, capoluogo e resto provincia

Provincia	Monolocali	Piccola	Medio piccola	Media	Grande	nd	Totale
Cosenza	-11,1%	-4,2%	-5,8%	-12,1%	-10,0%	-6,2%	-7,9%
Catanzaro	-17,6%	-6,3%	-2,1%	-19,0%	-13,2%	-18,2%	-12,6%
Crotone	-20,9%	-0,4%	2,2%	-7,2%	-24,6%	-28,3%	-10,3%
Reggio Calabria	-24,2%	-15,3%	-20,3%	-27,8%	-12,5%	-12,4%	-21,0%
Vibo Valentia	10,6%	2,2%	-14,9%	-5,7%	-23,6%	9,7%	-2,0%
CALABRIA	-13,9%	-6,1%	-9,0%	-17,5%	-13,7%	-9,3%	-11,7%
Capoluoghi	Monolocali	Piccola	Medio piccola	Media	Grande	nd	Totale
Cosenza	-19,3%	-21,0%	-10,1%	-20,4%	1,3%	252,4%	-9,7%
Catanzaro	30,5%	-3,8%	-20,3%	-16,0%	-15,3%	-15,8%	-9,9%
Crotone	-34,7%	8,7%	-8,2%	-12,0%	-16,4%	-23,6%	-10,6%
Reggio Calabria	-36,2%	-33,0%	-20,4%	-38,0%	-18,2%	2,4%	-30,5%
Vibo Valentia	2,2%	-4,0%	-33,6%	-12,5%	-45,3%	-36,6%	-21,0%
CALABRIA	-13,4%	-18,2%	-18,4%	-27,7%	-18,4%	9,1%	-20,3%
Non Capoluoghi	Monolocali	Piccola	Medio piccola	Media	Grande	nd	Totale
Cosenza	-10,5%	-2,9%	-5,2%	-10,6%	-11,4%	-11,5%	-7,8%
Catanzaro	-26,2%	-6,9%	6,6%	-20,2%	-12,4%	-18,8%	-13,4%
Crotone	-16,5%	-5,4%	9,7%	-0,2%	-33,1%	-29,4%	-10,1%
Reggio Calabria	-21,1%	-2,1%	-20,2%	-11,1%	-7,1%	-16,4%	-13,0%
Vibo Valentia	11,7%	3,5%	-7,2%	-2,4%	-8,6%	14,9%	3,6%
CALABRIA	-14,0%	-3,1%	-5,4%	-11,7%	-11,8%	-11,6%	-8,9%

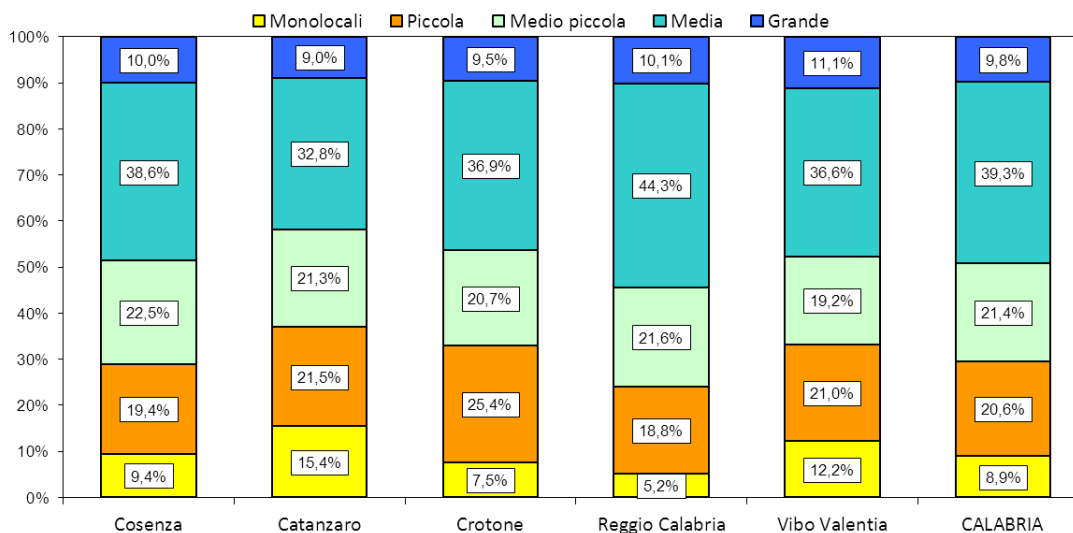


Figura 9: Quote NTN 2013 per classi dimensionali delle abitazioni per intera provincia, capoluogo e resto provincia

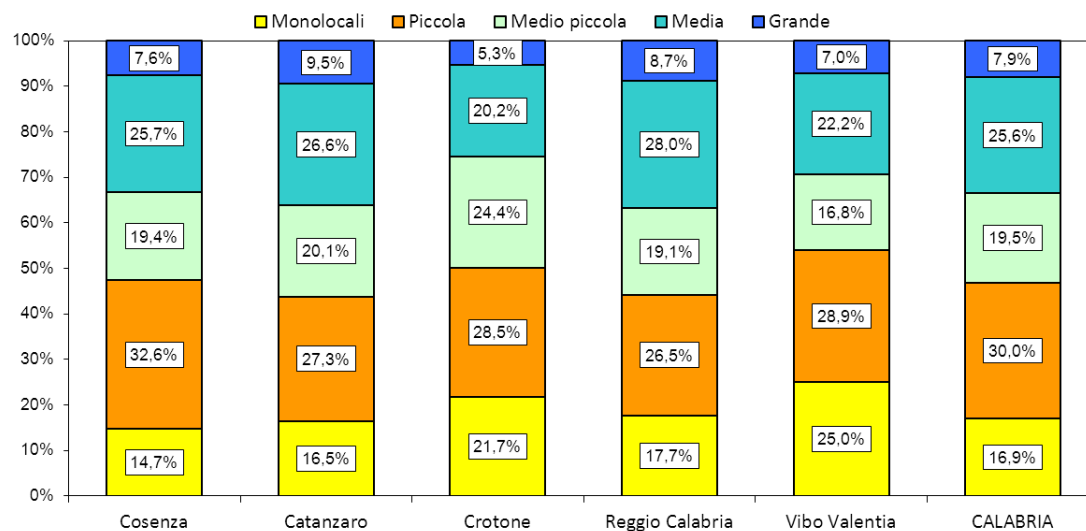
Provincia



Capoluogo



Resto provincia





1.3 Le quotazioni

Tabella 6: Quotazione media e variazione annua per capoluoghi e non capoluoghi

Provincia	Capoluogo		Non Capoluoghi	
	Quotazione media 2013 €/m ²	Var.% quotazione 2012/13	Quotazione media 2013 €/m ²	Var.% quotazione 2012/13
Cosenza	979	-1,3%	715	-0,8%
Catanzaro	1.079	-3,0%	736	-1,4%
Crotone	1.028	-2,3%	589	-0,5%
Reggio Calabria	957	-1,8%	609	-0,9%
Vibo Valentia	825	-0,1%	530	0,3%
CALABRIA	983	-1,9%	668	-0,8%

Figura 10: Mappa dei differenziali delle quotazioni medie comunali 2012 (valore medio nazionale = 1)

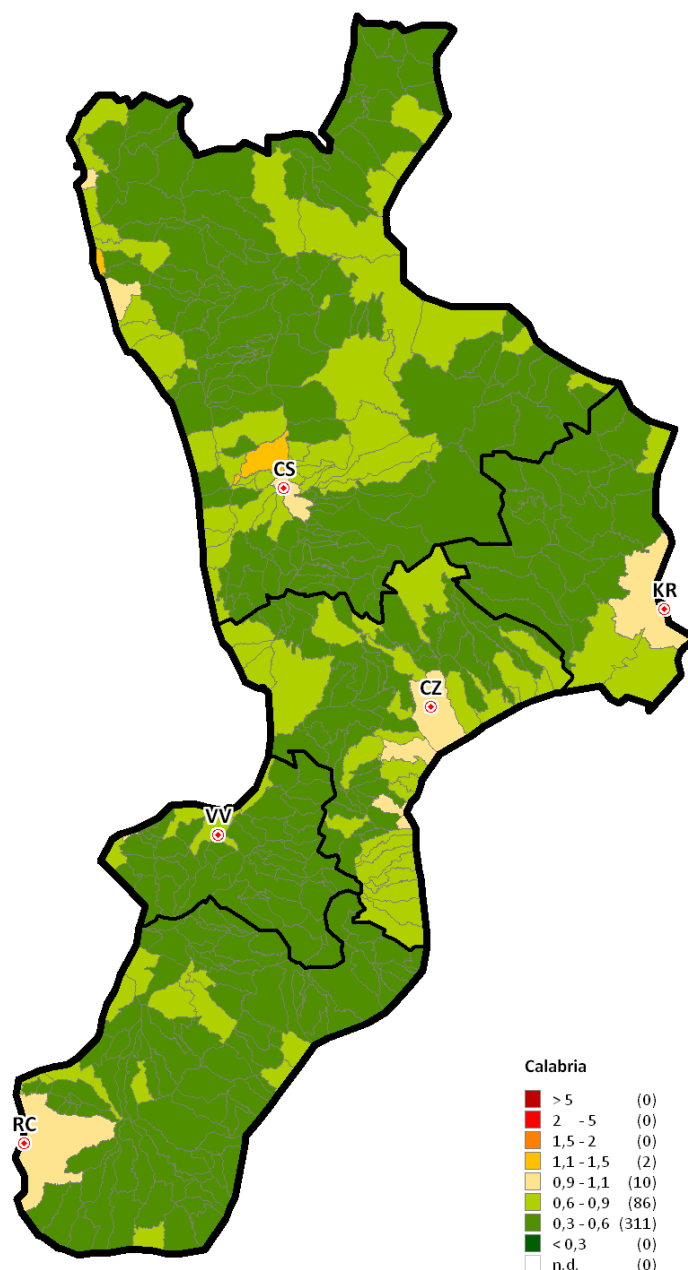
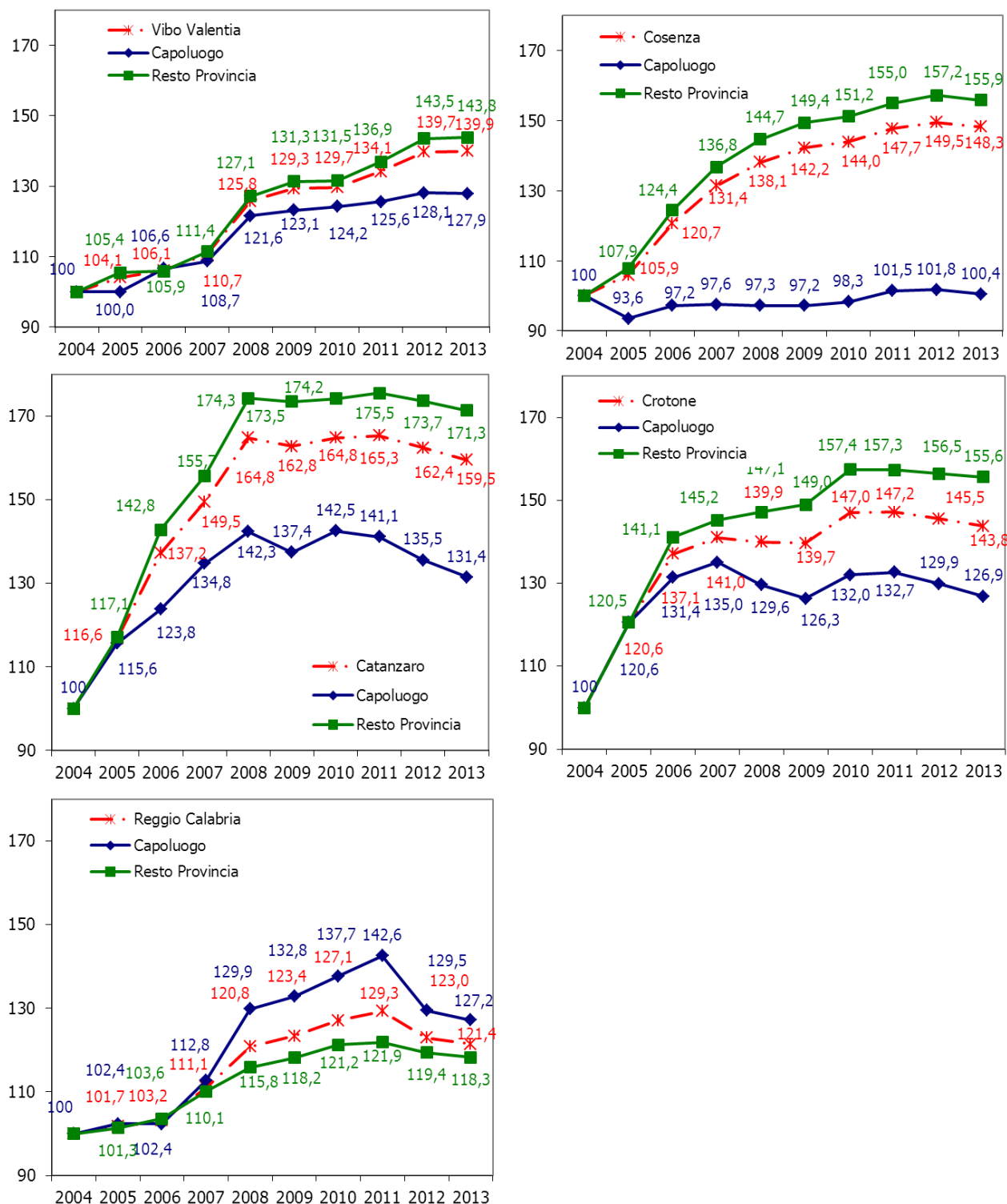




Figura 11: Indice delle quotazioni OMI nazionale e per provincia, capoluogo e resto provincia



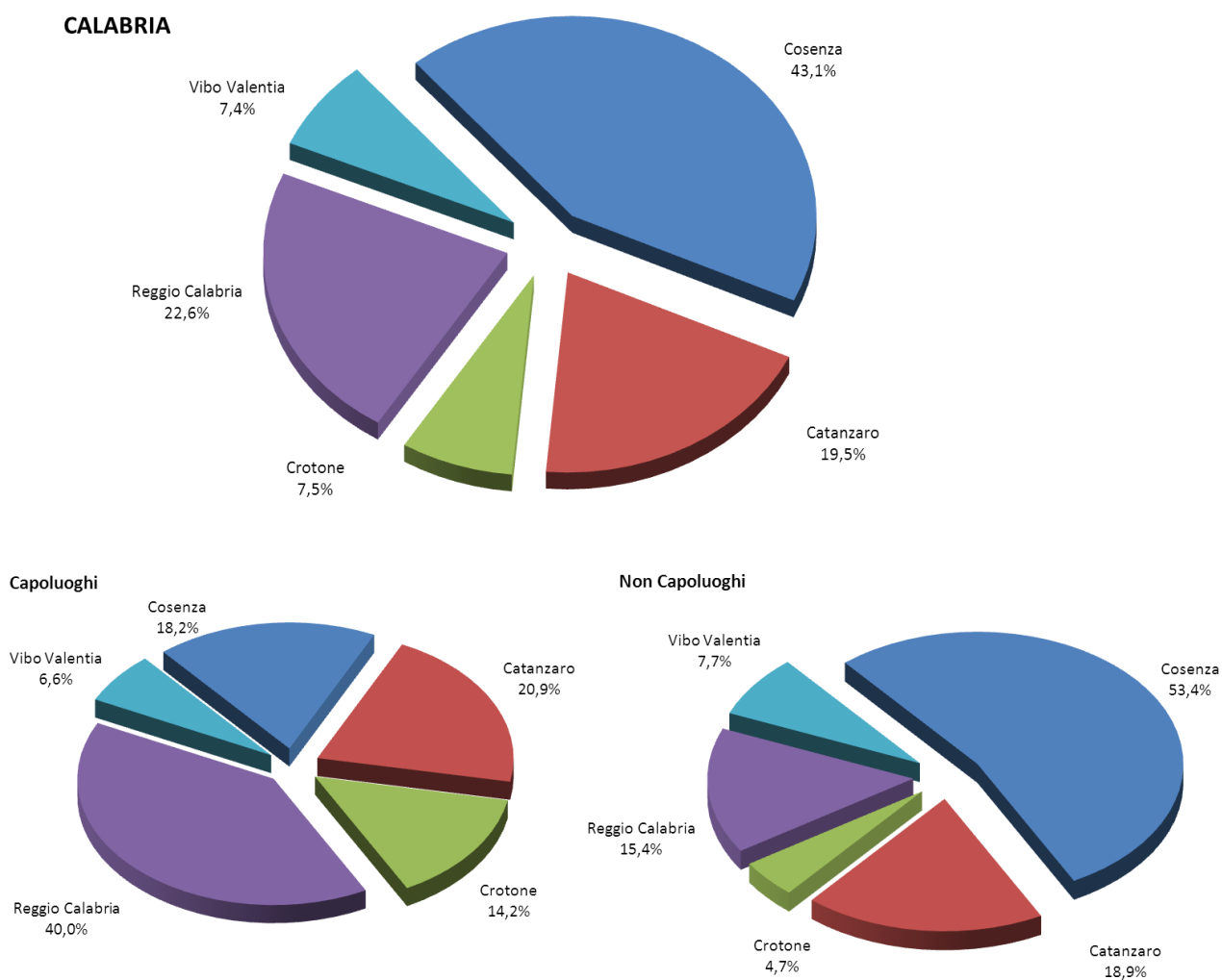
1.4 Il fatturato

Tabella 7: Stima del fatturato totale e medio per unità e variazione annua per provincia, capoluogo e resto provincia

Provincia	Stima fatturato milioni €	Stima fatturato medio u.i. €	Quota fatturato per provincia	Var.% fatturato 2012/13	Differenza fatt. medio u.i. 2012/13 €
Cosenza	395,9	86.000	43,1%	-8,8%	-800
Catanzaro	179,2	88.800	19,5%	-14,2%	-1.600
Crotone	68,6	79.900	7,5%	-11,7%	-1.300
Reggio Calabria	207,9	84.800	22,6%	-23,1%	-2.300
Vibo Valentia	67,9	64.100	7,4%	-7,0%	-3.500
CALABRIA	919,4	83.700	100,0%	-13,6%	-1.800
Capoluogo	Stima fatturato milioni €	Stima fatturato medio u.i. €	Quota fatturato per provincia	Var.% fatturato 2012/13	Differenza fatt. medio u.i. 2012/13 €
Cosenza	49,1	114.600	18,2%	-11,2%	-2.000
Catanzaro	56,3	113.200	20,9%	-15,9%	-8.100
Crotone	38,4	113.100	14,2%	-11,5%	-1.200
Reggio Calabria	107,9	109.800	40,0%	-31,8%	-2.100
Vibo Valentia	17,8	92.600	6,6%	-25,0%	-5.000
CALABRIA	269,6	110.400	100,0%	-22,5%	-3.000
Resto Provincia	Stima fatturato milioni €	Stima fatturato medio u.i. €	Quota fatturato per provincia	Var.% fatturato 2012/13	Differenza fatt. medio u.i. 2012/13 €
Cosenza	346,7	83.100	53,4%	-8,5%	-600
Catanzaro	122,9	80.800	18,9%	-13,3%	100
Crotone	30,2	58.200	4,7%	-12,0%	-1.200
Reggio Calabria	100,0	68.000	15,4%	-10,7%	1.800
Vibo Valentia	50,1	57.800	7,7%	1,7%	-1.100
CALABRIA	649,9	76.000	100,0%	-9,3%	-300



Figura 12: Quote di fatturato 2013 per intera provincia capoluogo e resto provincia





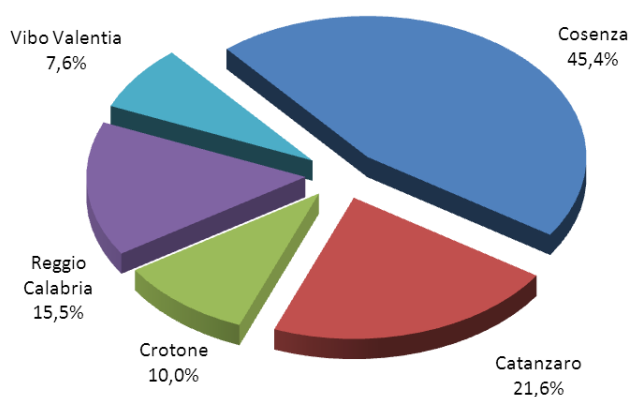
1.5 Le pertinenze

Tabella 8: NTN ed IMI 2013 pertinenze

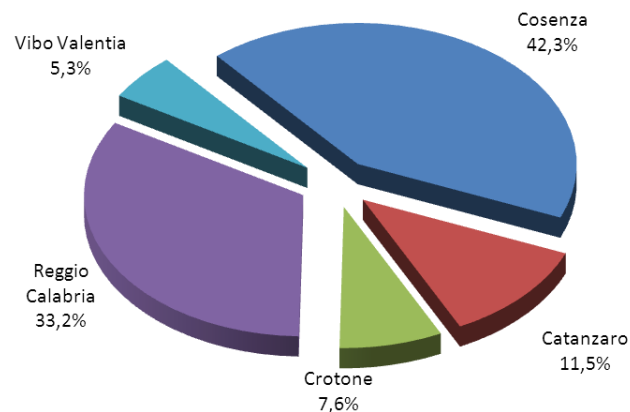
Magazzini Provincia	NTN 2013	Va% NTN 2012/13	Quota NTN per provincia	IMI 2013	Differenza IMI 2012/13
Cosenza	1.043	-0,4%	45,4%	0,71%	-0,01
Catanzaro	496	-13,2%	21,6%	0,67%	-0,11
Crotone	229	3,3%	10,0%	0,69%	0,01
Reggio Calabria	355	-10,2%	15,5%	0,59%	-0,09
Vibo Valentia	174	-0,7%	7,6%	0,63%	-0,01
CALABRIA	2.298	-4,7%	100%	0,67%	-0,04
Box e posti auto Provincia	NTN 2013	Va% NTN 2012/13	Quota NTN per provincia	IMI 2013	Differenza IMI 2012/13
Cosenza	885	-18,1%	42,3%	1,15%	-0,27
Catanzaro	241	-11,5%	11,5%	0,83%	-0,11
Crotone	159	-15,1%	7,6%	1,14%	-0,22
Reggio Calabria	695	-3,3%	33,2%	1,23%	-0,08
Vibo Valentia	112	-18,6%	5,3%	0,74%	-0,17
CALABRIA	2.093	-12,7%	100%	1,09%	-0,18

Figura 13: Quote NTN 2013 Magazzini e Box e posti auto per provincia

Magazzini



Box e posti auto



2 I mutui Ipotecari

2.1 I volumi

Tabella 9: NTN IP e incidenza su NTN e variazione annua per provincia, capoluogo e resto provincia

Provincia	NTN IP 2013	Var% NTN IP 2012/13	Quota NTN-IP per provincia	INC-NTN PF 2013	Differenza INC 2012/13
Cosenza	766	-9,1%	43,1%	17,9%	0,2
Catanzaro	393	-15,2%	22,1%	20,2%	-0,8
Crotone	137	-19,5%	7,7%	16,6%	-2,1
Reggio Calabria	392	-16,3%	22,0%	16,4%	1,1
Vibo Valentia	90	-41,8%	5,1%	9,1%	-5,9
CALABRIA	1.779	-15,3%	100,0%	17,0%	-0,5
Capoluoghi	NTN IP 2013	Var% NTN IP 2012/13	Quota NTN-IP per provincia	INC-NTN PF 2013	Differenza INC 2012/13
Cosenza	138	1,5%	21,2%	35,1%	5,3
Catanzaro	156	-16,8%	24,0%	31,9%	-3,1
Crotone	97	-15,8%	15,0%	29,7%	-2,3
Reggio Calabria	225	-9,9%	34,6%	23,2%	5,1
Vibo Valentia	33	-49,0%	5,1%	17,3%	-11,1
CALABRIA	649	-13,8%	100,0%	27,4%	1,9
Non Capoluoghi	NTN IP 2013	Var% NTN IP 2012/13	Quota NTN-IP per provincia	INC-NTN PF 2013	Differenza INC 2012/13
Cosenza	628	-11,1%	55,6%	16,1%	-0,3
Catanzaro	237	-14,1%	21,0%	16,2%	-0,3
Crotone	40	-27,3%	3,5%	8,0%	-2,0
Reggio Calabria	167	-23,5%	14,8%	11,8%	-1,3
Vibo Valentia	57	-36,7%	5,0%	7,1%	-4,0
CALABRIA	1.130	-16,1%	100,0%	14,0%	-1,0



Figura 14: Numero indice NTN IP nazionale e per provincia, capoluoghi e resto provincia

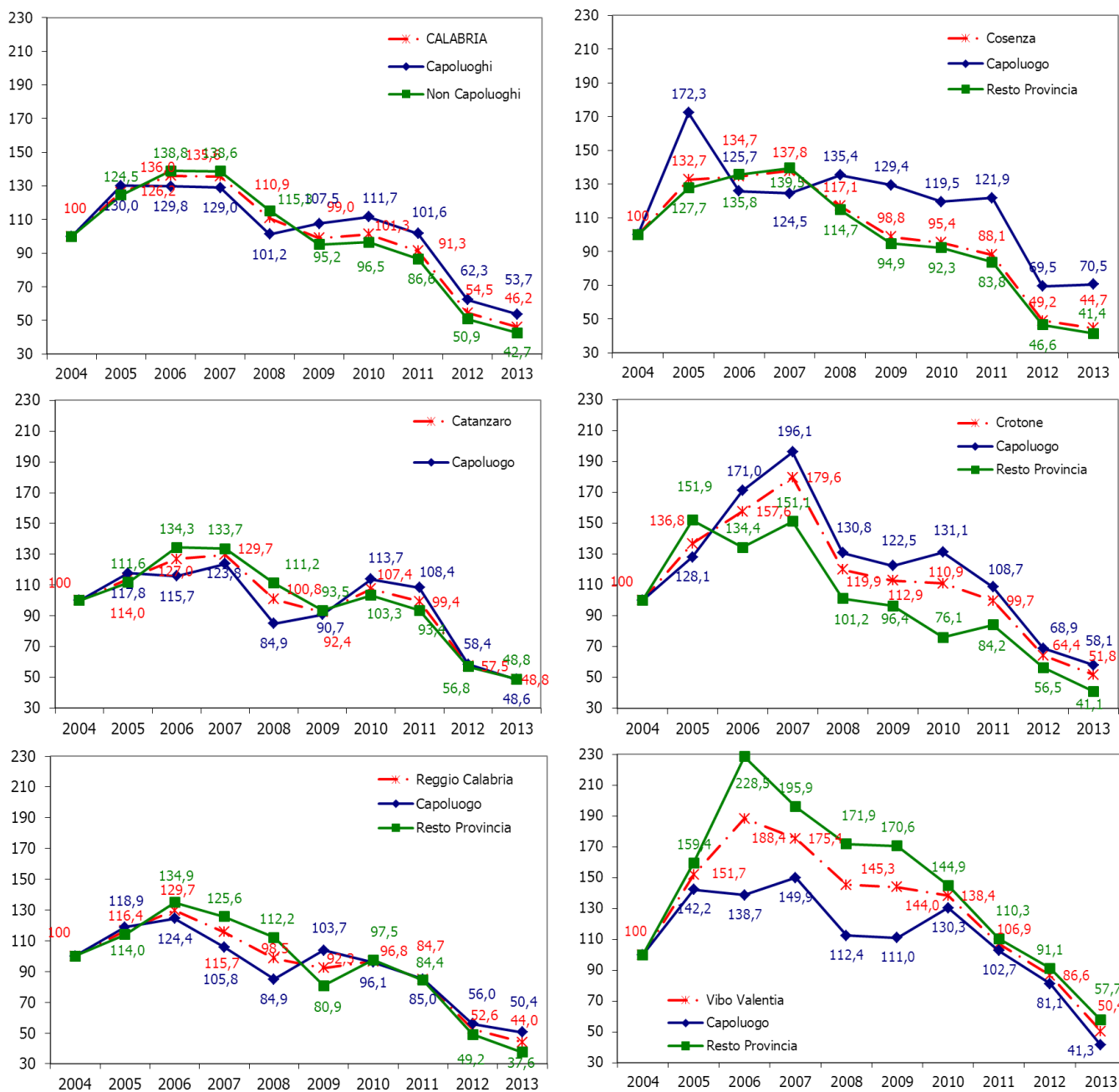




Figura 15: Distribuzione NTN IP 2013 per provincia

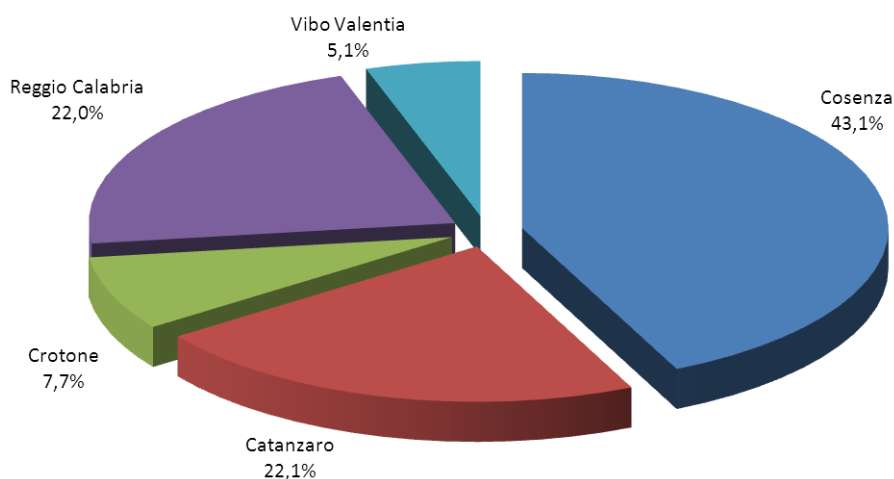


Tabella 10: NTN IP e incidenza su NTN e variazione annua per classi demografiche dei comuni

Classi demografiche di comuni	n. comuni	NTN IP 2013	Var% NTN IP 2012/13	Quota NTN-IP per provincia	INC-NTN PF 2013	Differenza INC 2012/13
< 5.000	327	323	-22,3%	28,6%	10,3%	-1,3
5.000-25.000	73	570	-18,1%	50,5%	15,0%	-1,4
> 25.000	9	237	1,1%	21,0%	20,7%	0,6
Totale	409	1.130	-16,1%	100,0%	14,0%	-1,0

Figura 16: Quote NTN IP 2013 per classi demografiche dei comuni

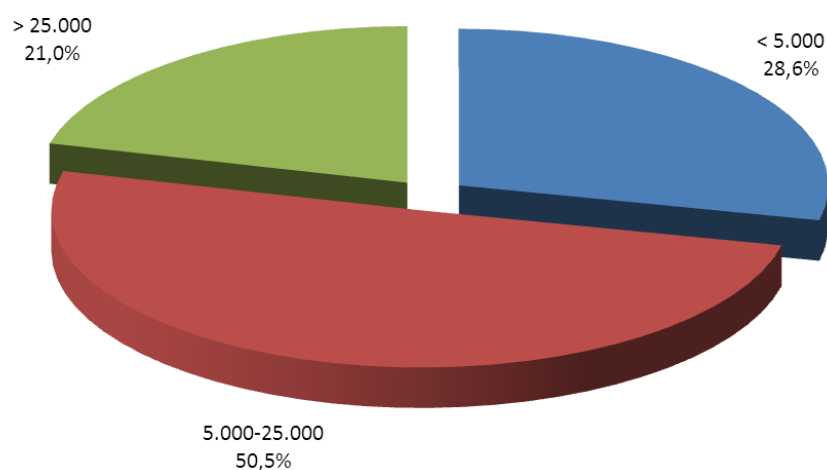
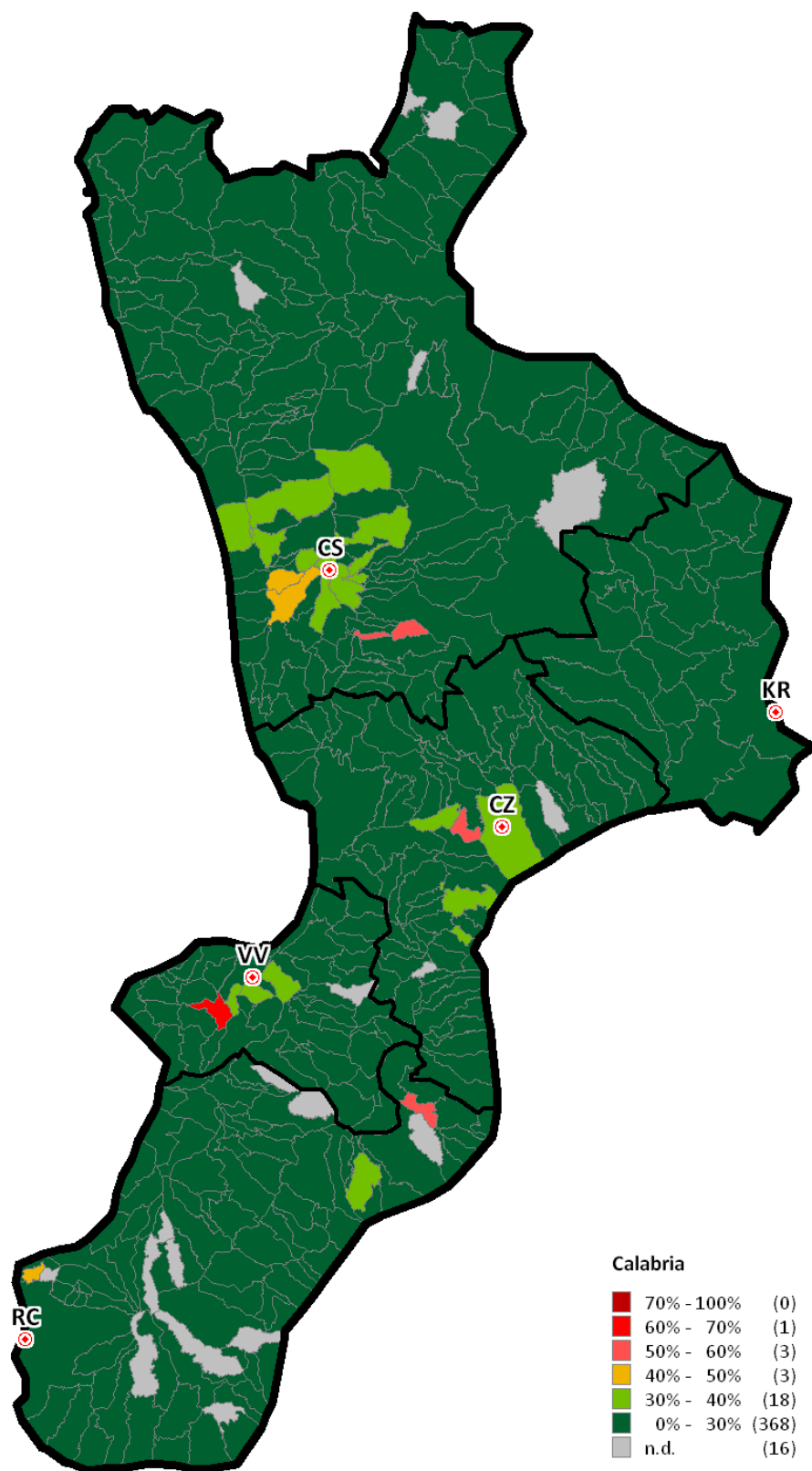




Figura 17: Mappa distribuzione incidenza NTN IP 2013 su NTN persone fisiche nei comuni della regione





2.2 I capitali erogati e il tasso

Tabella 11: Capitale complessivo e unitario erogato e variazione annua per provincia, capoluogo e resto provincia

Provincia	Capitale 2013 (mln €)	Var.% Capitale 2012/13	Quota Capitale per provincia	Capitale unitario 2013 €	Differenza Capitale unitario 2012/13 €
Cosenza	66,0	-15,4%	39,6%	86.196	-6.516
Catanzaro	38,4	-22,1%	23,0%	97.579	-8.714
Crotone	14,3	-13,1%	8,6%	104.269	7.680
Reggio Calabria	39,7	-18,2%	23,8%	101.213	-2.305
Vibo Valentia	8,4	-43,1%	5,0%	92.788	-2.019
CALABRIA	166,7	-19,4%	100%	93.751	-4.838
Capoluoghi	Capitale 2013 (mln €)	Var.% Capitale 2012/13	Quota Capitale per provincia	Capitale unitario 2013 €	Differenza Capitale unitario 2012/13 €
Cosenza	13,0	-11,0%	19,0%	94.316	-13.208
Catanzaro	16,7	-25,8%	24,4%	107.322	-13.143
Crotone	11,3	-15,5%	16,5%	115.613	416
Reggio Calabria	24,5	-11,7%	35,8%	109.123	-2.213
Vibo Valentia	2,9	-59,1%	4,3%	88.652	-21.731
CALABRIA	68,4	-19,9%	100%	105.481	-7.949
Non Capoluoghi	Capitale 2013 (mln €)	Var.% Capitale 2012/13	Quota Capitale per provincia	Capitale unitario 2013 €	Differenza Capitale unitario 2012/13 €
Cosenza	53,1	-16,5%	54,0%	84.417	-5.452
Catanzaro	21,6	-19,0%	22,0%	91.181	-5.504
Crotone	3,1	-3,0%	3,1%	76.630	19.182
Reggio Calabria	15,2	-26,8%	15,4%	90.588	-4.014
Vibo Valentia	5,4	-27,9%	5,5%	95.183	11.578
CALABRIA	98,3	-19,1%	100%	87.018	-3.274

Figura 18: Quote capitale erogato nel 2013 per provincia

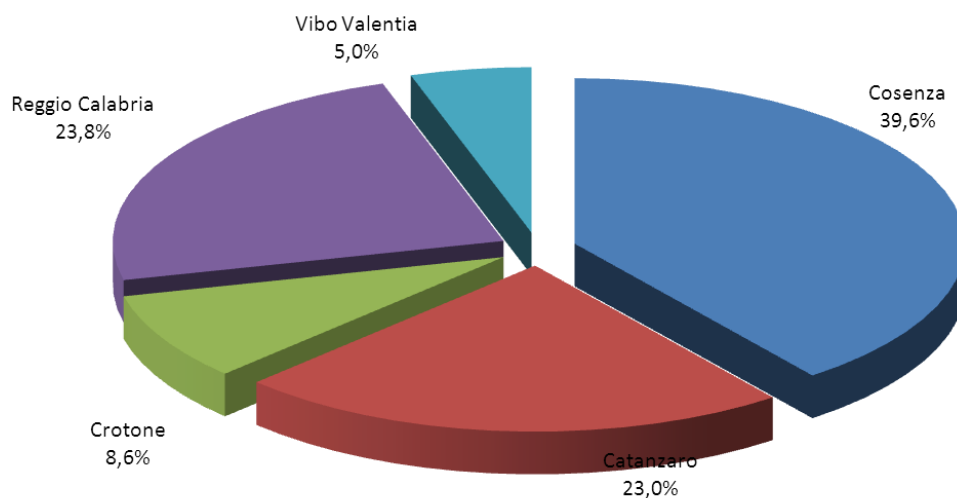




Figura 19: Numero indice del capitale erogato per provincia, capoluogo e resto provincia

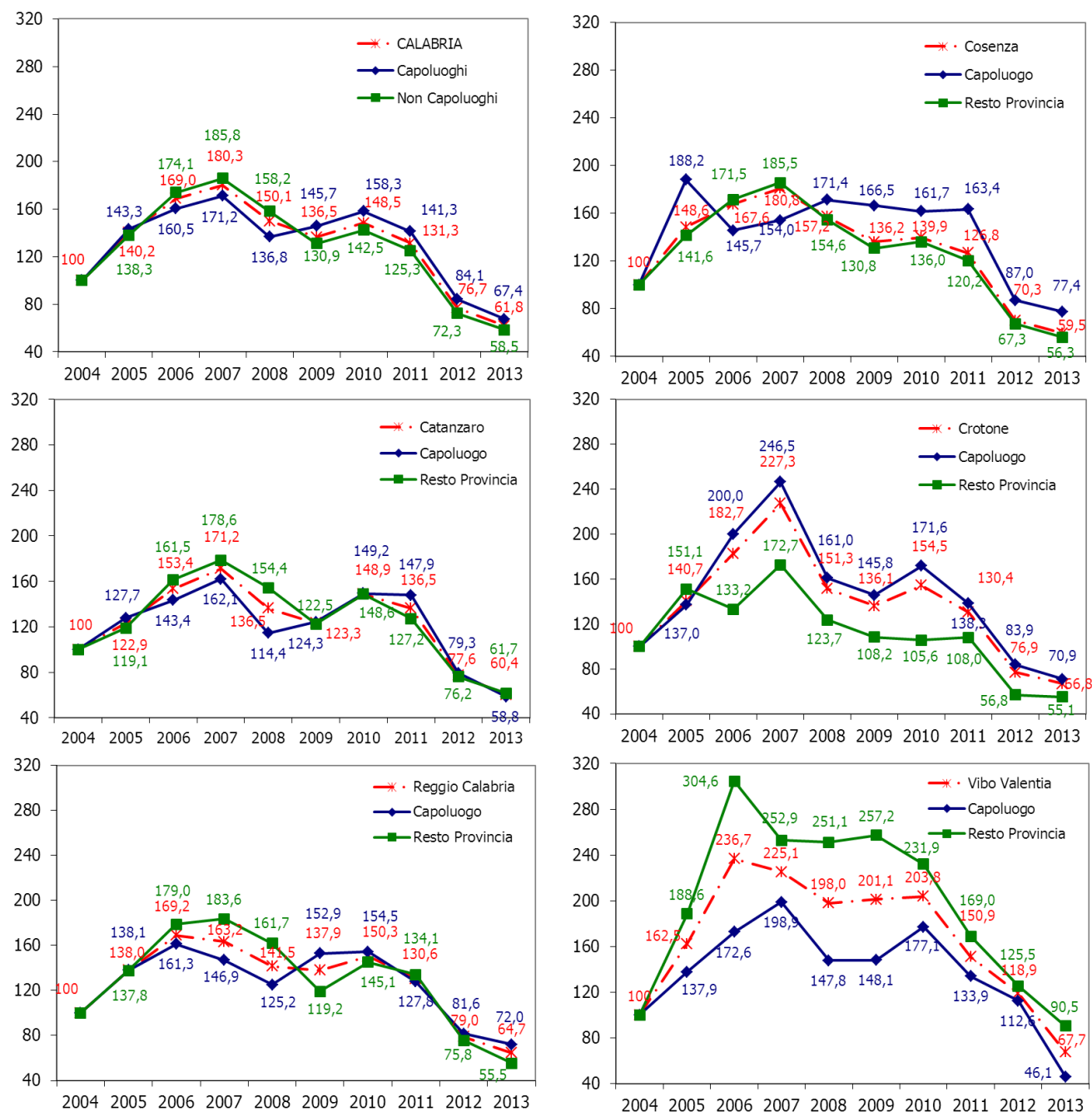


Tabella 12: Capitale complessivo e unitario erogato 2013 e variazione annua per classi demografiche dei comuni

Classi demografiche di comuni	Capitale 2013 milioni €	var.% Capitale 2012/13	Quota Capitale per classe	Capitale unitario 2013 €	Differenza Capitale unitario 2012/13 €
< 5.000	27,0	-22,4%	16,2%	83.754	-50
5.000-25.000	49,2	-21,9%	29,5%	86.233	-4.120
> 25.000	90,5	-17,1%	54,3%	102.239	-8.389
Totale	166,7	-19,4%	100%	93.751	-4.838



Figura 20: Quote capitale erogato nel 2013 per classi demografiche dei comuni

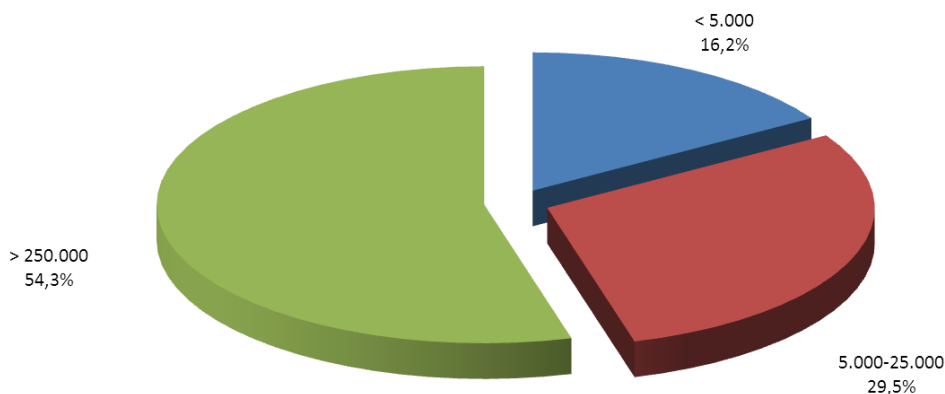
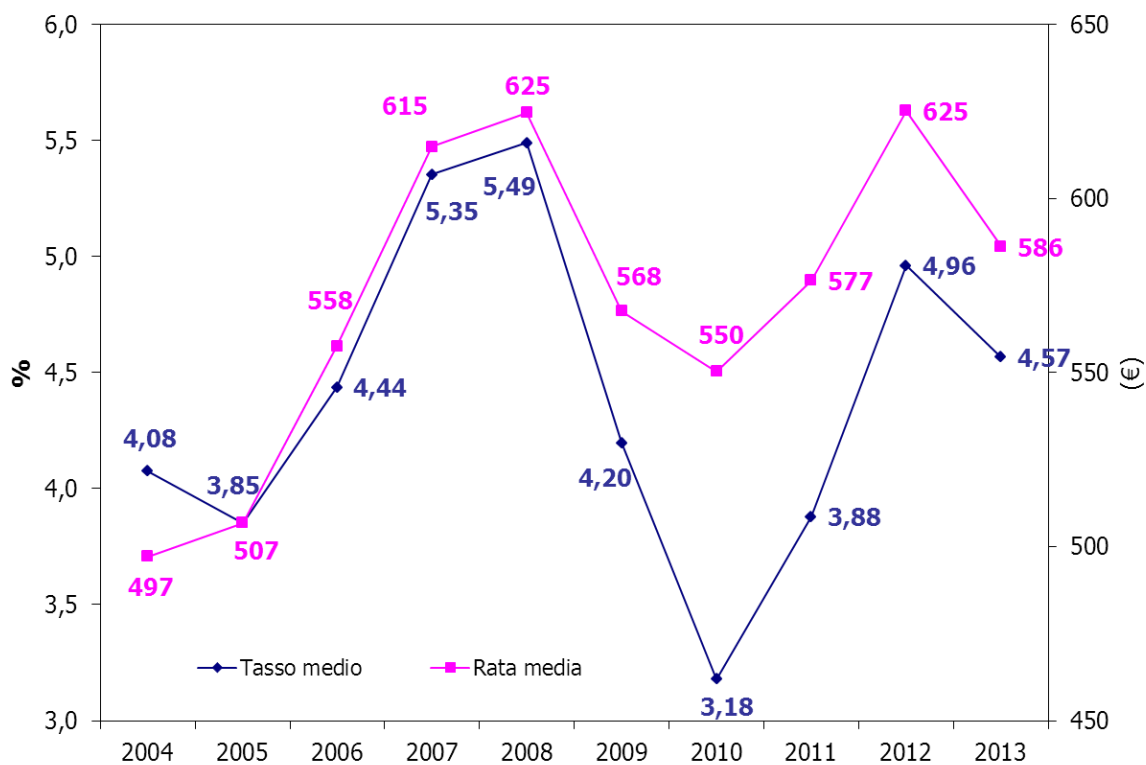


Tabella 13: Tasso d'interesse iniziale, durata media mutuo (anni), rata iniziale media mensile (€) e variazione annua

Provincia	Tasso medio	Differenza tasso medio 2012/13	Durata media anni	Differenza durata media 2012/13 anni	Rata media mensile €	Var% Rata media 2012/13
Cosenza	4,68%	-0,47	20,3	-0,9	€ 549	-8,5%
Catanzaro	4,63%	-0,32	20,5	-0,9	€ 614	-8,6%
Crotone	4,34%	-0,25	21,9	-0,3	€ 615	6,4%
Reggio Calabria	4,29%	-0,58	20,7	-0,6	€ 616	-5,7%
Vibo Valentia	4,78%	0,20	20,7	-0,3	€ 588	0,5%
CALABRIA	4,57%	-0,40	20,6	-0,7	€ 586	-6,2%

Figura 21: Andamento tasso d'interesse medio iniziale e della rata iniziale media mensile per la regione



Indice delle figure

Figura 1: Distribuzione NTN 2013 per intera provincia, capoluoghi e non capoluoghi.....	2
Figura 2: Numero indice NTN per intera provincia, capoluoghi e non capoluoghi.....	3
Figura 3: Andamento IMI per intera provincia, capoluoghi e non capoluoghi	4
Figura 4: Distribuzione NTN 2013 per classi demografiche di comuni	5
Figura 5: Indice NTN per classi demografiche dei comuni	5
Figura 6: Andamento IMI per classi demografiche dei comuni	5
Figura 7: Mappa distribuzione NTN 2013 nei comuni della regione.....	6
Figura 8: Mappa distribuzione IMI 2013 nei comuni della regione	7
Figura 9: Quote NTN 2013 per classi dimensionali delle abitazioni per intera provincia, capoluogo e resto provincia	11
Figura 10: Mappa dei differenziali delle quotazioni medie comunali 2012 (valore medio nazionale = 1).....	12
Figura 11: Indice delle quotazioni OMI nazionale e per provincia, capoluogo e resto provincia	13
Figura 12: Quote di fatturato 2013 per intera provincia capoluogo e resto provincia	15
Figura 13: Quote NTN 2013 Magazzini e Box e posti auto per provincia	16
Figura 14: Numero indice NTN IP nazionale e per provincia, capoluoghi e resto provincia	18
Figura 15: Distribuzione NTN IP 2013 per provincia	19
Figura 16: Quote NTN IP 2013 per classi demografiche dei comuni.....	19
Figura 17: Mappa distribuzione incidenza NTN IP 2013 su NTN persone fisiche nei comuni della regione	20
Figura 18: Quote capitale erogato nel 2013 per provincia	21
Figura 19: Numero indice del capitale erogato per provincia, capoluogo e resto provincia	22
Figura 20: Quote capitale erogato nel 2013 per classi demografiche dei comuni.....	23
Figura 21: Andamento tasso d'interesse medio iniziale e della rata iniziale media mensile per la regione.....	23

Indice delle tabelle

Tabella 1: NTN ed IMI e variazione annua per intera provincia, capoluogo e resto provincia	1
Tabella 2: NTN ed IMI e variazione annua per classi demografiche dei comuni.....	4
Tabella 3: Superficie totale e media per unità (stima) delle abitazioni compravendute per provincia, capoluogo e resto provincia	8
Tabella 4: NTN 2013 per classi dimensionali delle abitazioni per provincia, capoluogo e resto provincia	9
Tabella 5: Variazione % NTN 2012/13 per classi dimensionali delle abitazioni per provincia, capoluogo e resto provincia	10
Tabella 6: Quotazione media e variazione annua per capoluoghi e non capoluoghi.....	12
Tabella 7: Stima del fatturato totale e medio per unità e variazione annua per provincia, capoluogo e resto provincia	14
Tabella 8: NTN ed IMI 2013 pertinenze	16
Tabella 9: NTN IP e incidenza su NTN e variazione annua per provincia, capoluogo e resto provincia.....	17
Tabella 10: NTN IP e incidenza su NTN e variazione annua per classi demografiche dei comuni.....	19
Tabella 11: Capitale complessivo e unitario erogato e variazione annua per provincia, capoluogo e resto provincia	21
Tabella 12: Capitale complessivo e unitario erogato 2013 e variazione annua per classi demografiche dei comuni	22
Tabella 13: Tasso d'interesse iniziale, durata media mutuo (anni), rata iniziale media mensile (€) e variazione annua	23